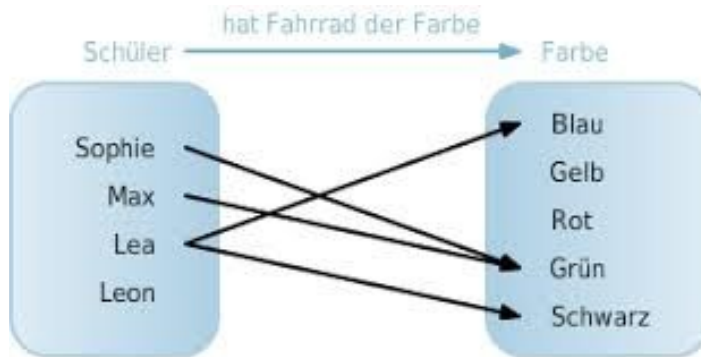


Entscheide, ob es sich bei den Zuordnungen um Funktionen handelt. Begründe deine Entscheidung.



Funktion: ja/nein

Begründung:

**Jeder natürlichen Zahl wird ihr Nachfolger zugeordnet.**

Funktion: ja/nein

Begründung:

**Jeder natürlichen Zahl wird ihr Teiler zugeordnet.**

Funktion: ja/nein

Begründung:

x	1	6	3	2	1	4	5
y	3	2	5	4	3	7	1

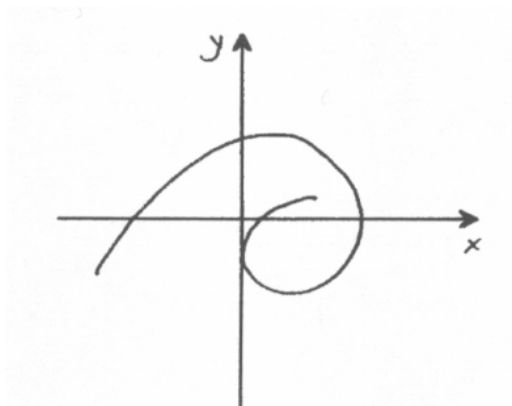
Funktion: ja/nein

Begründung:

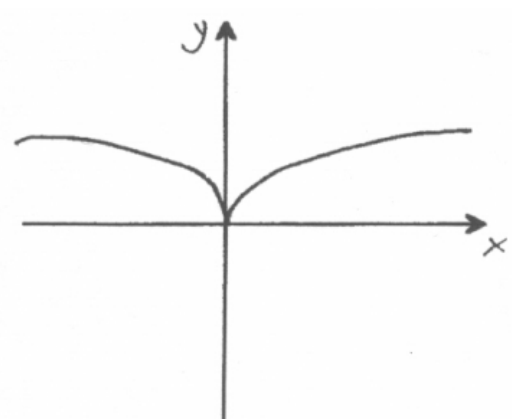
x	2	4	6	8	10	12	14
y	3	5	7	9	11	13	15

Funktion: ja/nein

Begründung:



Funktion: ja/nein

Begründung:  
  


Funktion: ja/nein

Begründung: