

① **Fülle die folgenden Lücken korrekt aus.**

Im Elektromotr wird Energie in Energie umgewandelt.

Die Bestandteile eines Elektromotors:

Rotor: der sich Teil, bestehend aus einem Elektromagneten, Doppelt-Anker, Dreifach-T-Anker oder Trommelanker

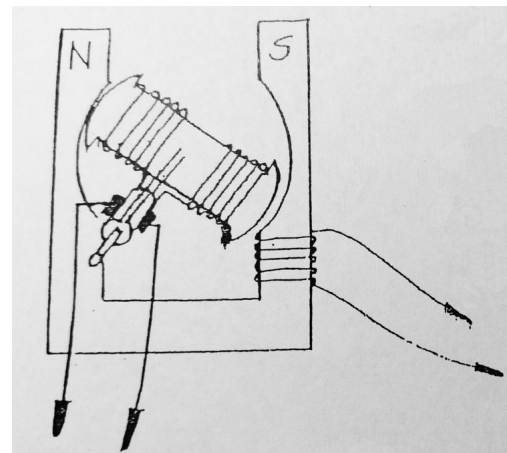
Stator: der Teil, bestehend aus einem oder .

Kommutator, der die Stromrichtung in der Spule nach jeder halben Umdrehung ändert.

Die Funktionsweise:

Die **Drehbewegung** des Elektromotors kommt durch die **Anziehungs-** und **Abstoßungskräfte** (*magnetisch*) zwischen dem **stromdurchflossenen Rotor** (*Anker*) und dem **feststehenden Stator** zustande.

Durch das ständige Umpolen des **Kommutators** wird die Drehbewegung aufrecht erhalten.



Skizze eines Elektromotors

② **Wo und wofür werden Elektromotoren verwendet?**
