

①  Ihr habt die Kurzgeschichte nun von mir vorgetragen gehört.

- Tausche dich **mit deinem Sitznachbarn / deiner Sitznachbarin** über eure ersten Gedanken und Gefühle zu diesem Text aus.
- Fasse den Inhalt des Textes **in maximal 3 Sätzen** zusammen.

---


---

---

---

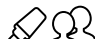
---




②  In dem untenstehenden Kasten siehst du eine Auswahl von Charaktereigenschaften.

- **Wähle** die Passenden für die Hauptfigur **aus** und finde geeignete **Textstellen als Beleg** für die Eigenschaften.
- **z.B.:** *Die Hauptfigur ist eine aufgeschlossene Person. Diese Charaktereigenschaft wird in Zeile 11-12 erkenntlich.*

verunsichert - neugierig - aufgeregt - provozierend - zufrieden - nachdenklich - dramatisierend - ausweichend - schlau - höflich - selbstbewusst - gelangweilt - inkonsequent - zurückhaltend


③  Stelle mit deinem Partner / deiner Partnerin zusammen Vermutungen auf, wer die weitere anonyme Figur des Textes sein könnte? Begründet eure Antwort kurz.

④  **Stell dir vor**, dass du die Hauptfigur bist und dich in dieser schwierigen Situation befindest.


- Wie könnte ein **innerer Monolog** dazu aussehen?
- Versuche dabei die Situation kurz zu benennen und die **Gründe**, die dazu geführt haben mit einzubauen.
- Lass es wie eine **Gedankenabfolge** wirken.

⑤  Es kommt zu keiner Auflösung der Komplikation.

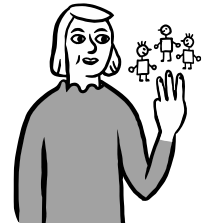
- Benenne die **Gründe** dafür.
- **Tipp:** Beachte die Charaktereigenschaften der Hauptfigur. Haben diese auch einen Anteil dazu beigetragen?

⑥  Überlege zusammen mit deinem Sitznachbarn/deiner Sitznachbarin für was eine geschlossene Tür alles stehen kann.

- a) Sammelt eure Ideen **in einer Übersicht**.
- b) Wählt diejenigen aus, welche sich auf den vorliegenden Kurzprosatext beziehen lassen und formuliert daraus eine **Gesamtdeutungsmöglichkeit** des Textes.

⑦  In der heutigen Gesellschaft besteht ein gewisser Druck, wie man im besten Fall sein sollte bzw. sich verhalten sollte (umweltbewusst, selbstbewusst, Frauen sollten zu ihren Rechten stehen, ...).

- Wie stehst du dazu? Hast du diesen Druck selbst einmal gespürt? Versuchst du diesen Idealbildern nachzueifern? **Nimm Stellung** zu dieser Aussage, indem du deine Gedanken **stichpunktartig** festhält.
- Findet euch in **3er-Gruppen** zusammen. Tauscht euch aus und diskutiert diese Aussage.



---

---

---

---

---

---

---

---

---

---

---

---

---

---