

Lies den Text und beantworte anschließend die Fragen!  
Beschrifte danach die Organe im unteren Bild!

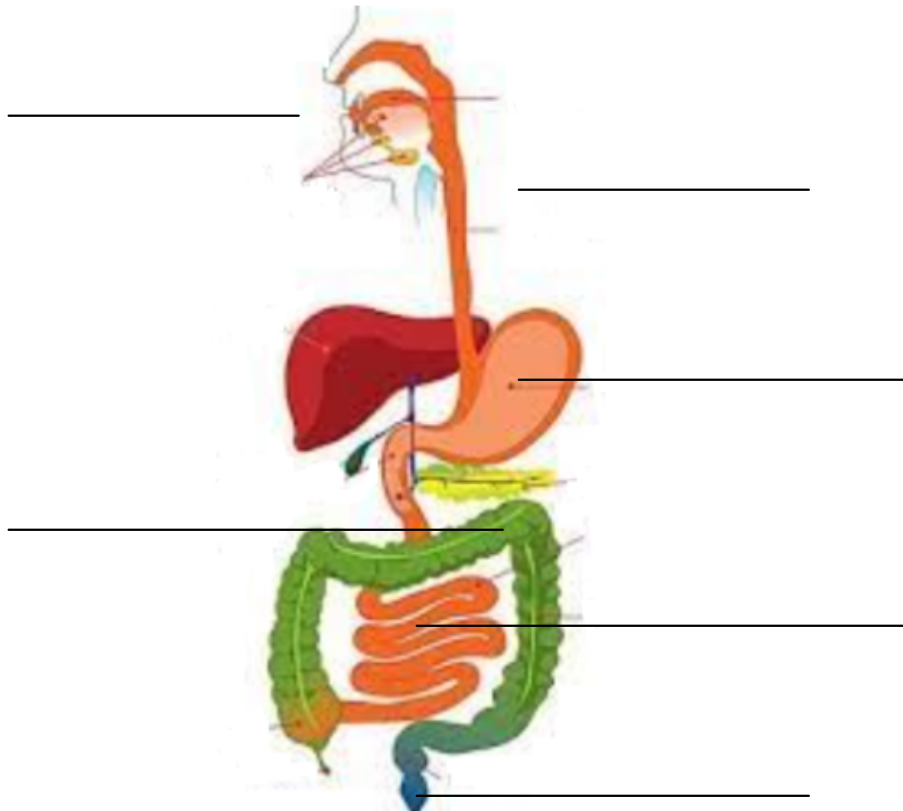
Unsere Verdauung beginnt im *Mund*. Dort wird zuerst die Nahrung von den Zähnen zerkleinert und mit Speichel gemischt. Anschließend wird dieses Gemisch geschluckt und gelangt durch die *Speiseröhre* in den *Magen*. Im Magen wird die Nahrung nochmals zerkleinert und in den *Dünndarm* weiter abgegeben. Dort wird die Nahrung in Stoffe zerteilt, die der Körper braucht (zum Beispiel Vitamine, Minerale und Wasser), die anschließend in den *Dickdarm* gelangen und von dort in unser Blut kommen. Stoffe, die der Körper nicht verwerten kann, werden über den *After* ausgeschieden.

① Wo wird Nahrung zerkleinert?

- Mund
- Dickdarm
- Dünndarm
- Blase

② Durch welches Organ gelangen wichtige Stoffe in das Blut?

- Magen
- Speiseröhre
- Dünndarm
- Dickdarm



CC0