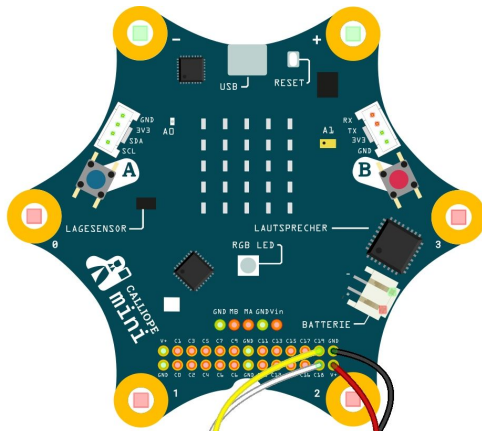


- ① Erfasse die Wetterdaten mit einem externen Sensor BME 280.
- Baue die Schaltung nach vorgegebenen **Bauschaltplan** auf.
  - Lasse die Schaltung von Deinem Lehrer abnehmen.



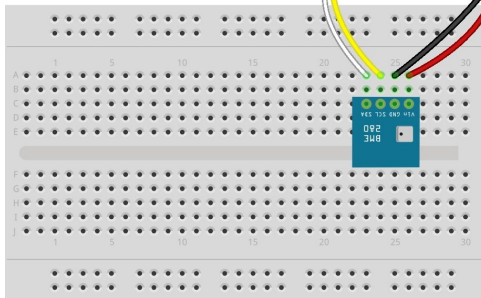
### Material

- Calliope mini
- Verbindungskabel [weiß, gelb, rot, schwarz]
- Sensor BME 280
- Breadboard Mini
- USB-Kabel



### Bibliothek für BME 280

<https://github.com/HaraldRau/BME280>

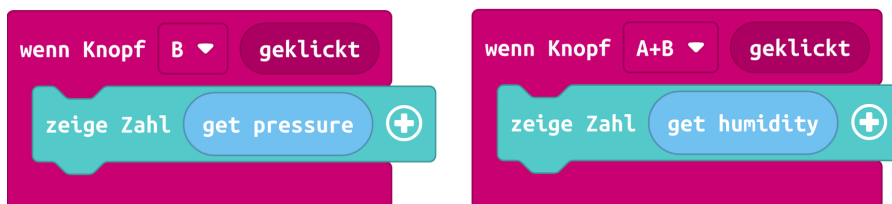


fritzing



### Bauschaltplan Wetter mit BME 280

- ② Programmiere das Erfassen und Ausgeben der Wetterdaten nach vorgegebenen **Beispielcode**.
- Binde vorher die Bibliothek für den **BME 280** in MakeCode ein.



### Code Wetter mit BME 280

### Technik