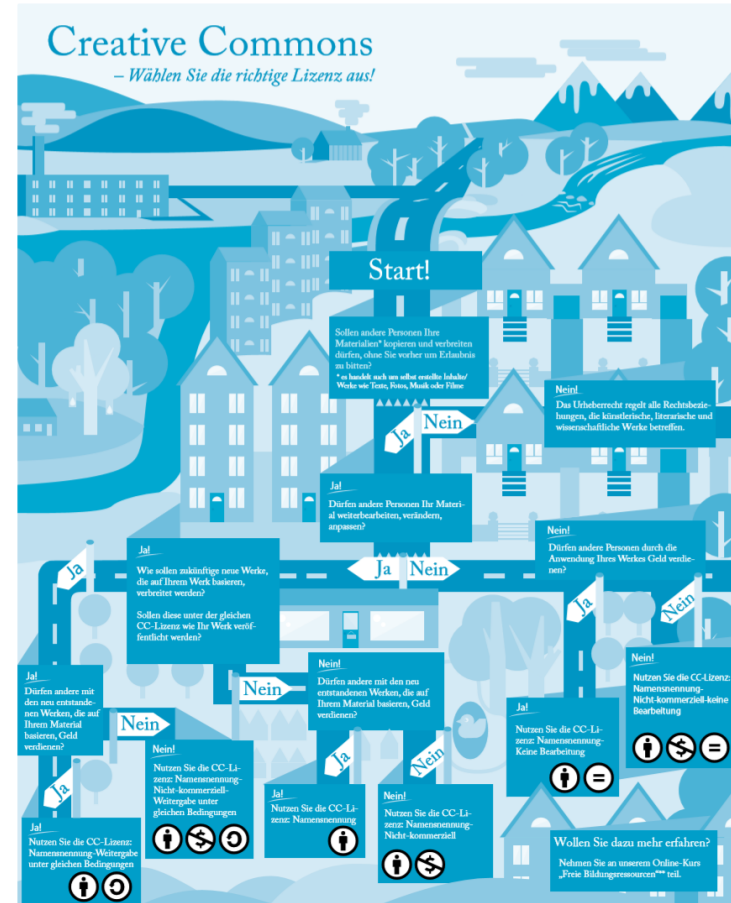


JoeranDE, Creative Commons
Lizenzspektrum DE, CC BY 4.0

① Überprüfung der Kompatibilität einzelner CC-Lizenzen zueinander

- Entwickle einen Kurzvortrag zu den Eigenschaften deiner CC-Lizenz.
- Seid ihr kompatibel? Stellt euch gegenseitig eure CC-Lizenz vor.
- Überprüft ob eure Werke miteinander kompatibel sind und gemeinsam veröffentlicht werden können. Nennt die resultierende Lizenz.



Welche Creative-Commons-Lizenz wählen Sie aus?

CC ermutigt Menschen ihre kreativen Arbeiten mit anderen zu teilen. Dabei ist wichtig, die richtige CC-Lizenz für die eigene Arbeit auszuwählen zu können. Dieses setzt das Verständnis der Lizenz Aussagen voraus.

Die vorliegende Infografik setzt genau hier an. Fragegeleitet werden Sie durch die relevanten Entscheidungen bei der Auswahl einer CC-Lizenz geführt. Beginnen Sie bei „START“ und folgen Sie den Pfeilen.

.SE | internetguider
in Zusammenarbeit mit



* <http://www.kunst-halle.de/lehraufgaben/vermittlungsmaterialien/infografik-140409000000/>
** Wissenschaftliche Mitarbeiterin am Zentrum für multimediales Lernen und Lehren (ZML) an der Martin-Luther-Universität Halle-Wittenberg



Übersetzung und Anpassung der Infografik „Creative Commons - Wählen Sie die richtige Lizenz“ (<https://www.se.de/CC/Creative-Commons-Webb.pdf>) von Larissa Jönck

Medien

Angaben zu den Urhebern und Lizenzbedingungen der einzelnen Bestandteile dieses Dokuments finden Sie unter <https://www.tutary.de/entdecken/dokument/c4931d39>