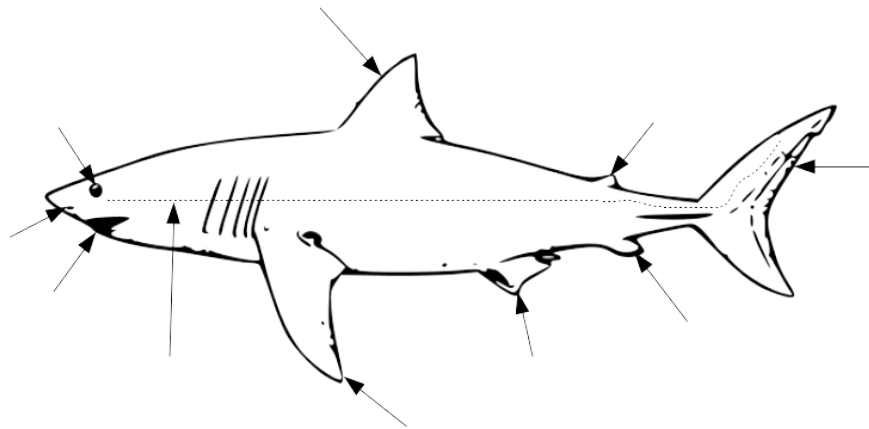


- ① Seit wann gibt es Haie auf der Erde?
- ② Nenne einige Hai-Arten, die im Film genannt werden!
- ③ Warum findet man Haie häufig an Bohrinselfn?
- ④ Über welche Sinne verfügt der Hai?
- ⑤ In der Zeichnung siehst du den Aufbau eines Hais. Ergänze die Körperteile und Sinnesorgane!



- ⑥ Wie weit reichen die Sinne des Hais?

0m 1m 10m 100m 1000m 10000m

Biologie