

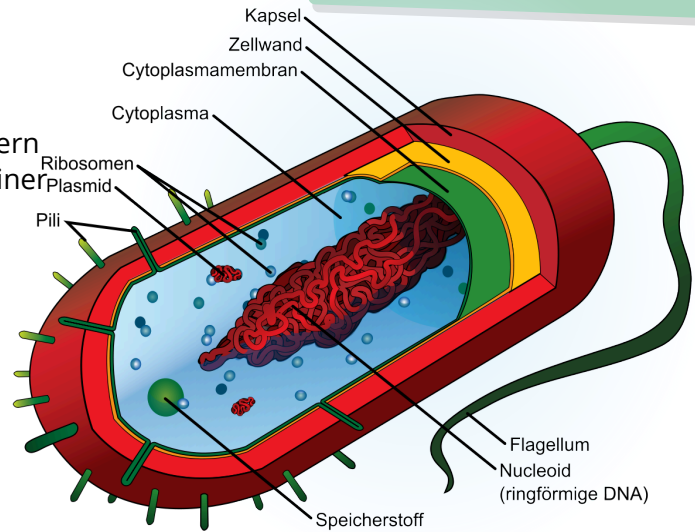
## Zelle

- Baustein komplexer Organismen (Menschen, Tiere)
- Prokaryotische Zellen besitzen keinen Zellkern
- Eukaryotische Zellen besitzen einen Zellkern
- Tierische ≠ Pflanzenzelle

Zellkompartimente  
= Bestandteile einer Zelle

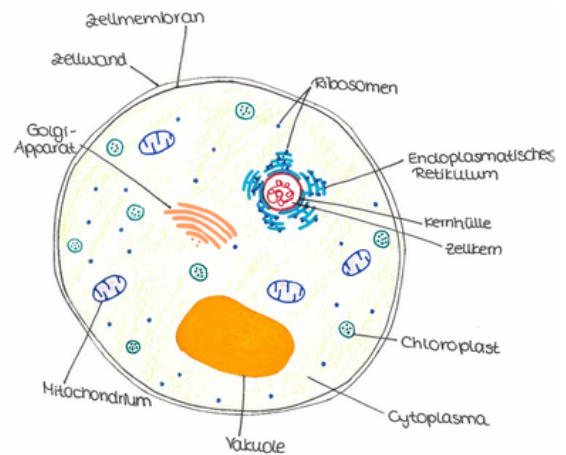
## Prokaryoten

Prokaryoten besitzen keinen Zellkern und kommen in Bakterien vor, sind kleiner



## Eukaryoten

Eukaryoten besitzen einen Zellkern und kommen in Tieren, Pilzen und Pflanzen vor, sind größer



Tierzelle	Beide	Pflanzenzelle
	<b>Zellkern:</b> Trägt Erbinformationen	
	<b>Mitochondrien:</b> Energieproduzent	
	<b>Ribosome:</b> Ort der PBS	
	<b>ER:</b> Ort vieler Stoffwechselprozesse	
<b>Lysosom:</b> Zersetzt Polymere		-
-		<b>Vakuole:</b> Lagersystem; Zelldruck; Verdauung
-		<b>Chloroplasten:</b> Betreiben Photosynthese
-		<b>Zellwand:</b> Schützt die Zelle
	<b>Zellmembran:</b> Halbdurchlässige Schutzschicht	