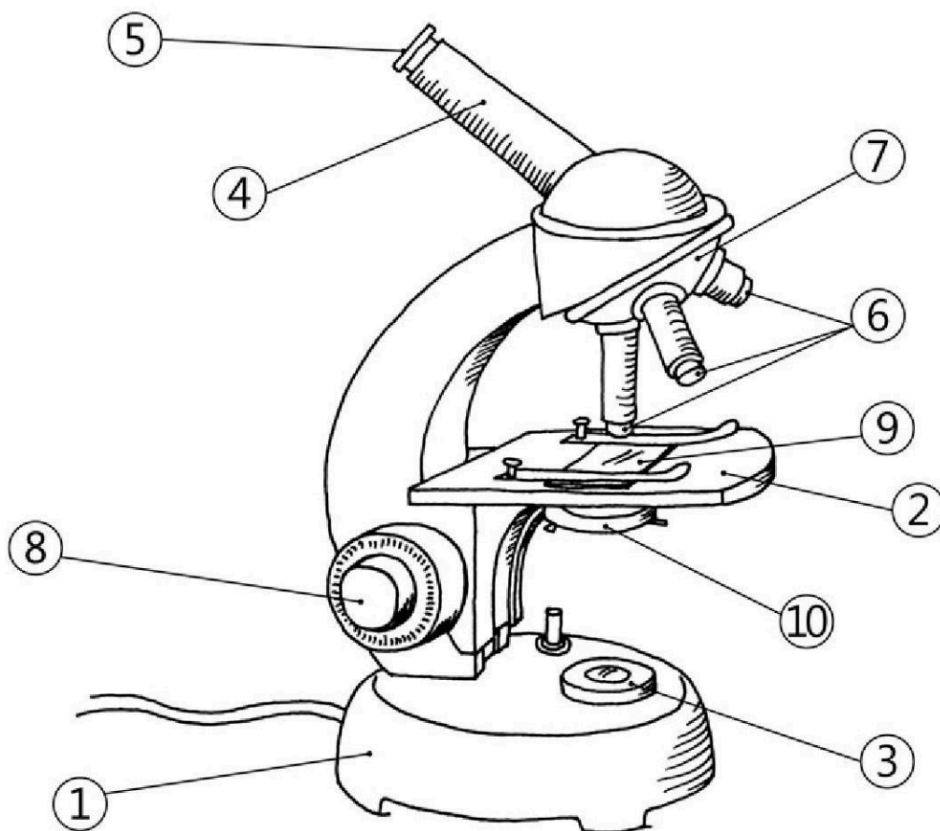


## Der Aufbau

① Benenne die Bestandteile des Mikroskops.

/ 10

1.
2.
3.
4.
5.
6.
7.
8.
9.
10.



## Die Nutzungsregeln

② Sortiere die Vorbereitungsschritte in der richtigen Reihenfolge. (1-4) / 3

- Wickle das Kabel vollständig ab und schließe das Mikroskop an der Steckdose an.
- Lege den Objektträger auf den Objektisch und klemme ihn fest.
- Fasse das Mikroskop beim Tragen nur am Stativ an.
- Drehe den Objektisch ganz nach oben und stelle das kleinste Objektiv ein.

③ Hier wird die Durchführung beschrieben. Ergänze die Lücken. / 6

Schaue durch das  und drehe mit dem Grobtrieb langsam nach oben, bis das  zu sehen ist. Achte darauf, dass sich  und Präparat nicht berühren. Stelle nun mit dem  scharf. Für eine gleichmäßige Ausleuchtung sorgst du durch die Regulierung der . Durch das Drehen des  kannst du die nächste Vergrößerung einstellen.

④ Sortiere die Aufräumschritte in der richtigen Reihenfolge. (1-4) / 3

- Bringe Objektiv und Tubus in die Ausgangsposition.
- Schalte das Licht aus
- Wickle das Kabel vorsichtig auf.
- Reinige den Objektträger.

Punkte:

/ 22

Note

Unterschrift