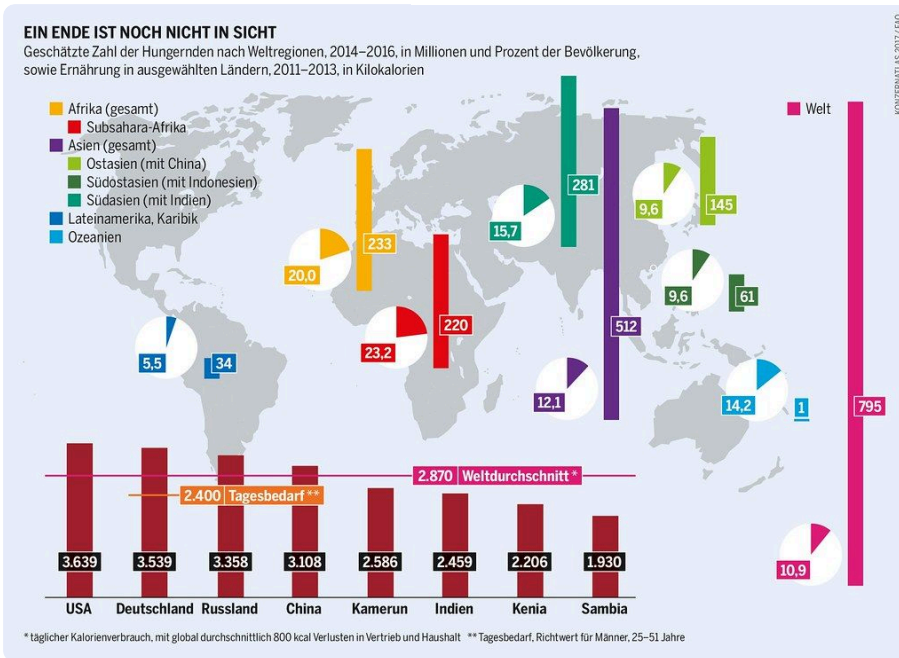
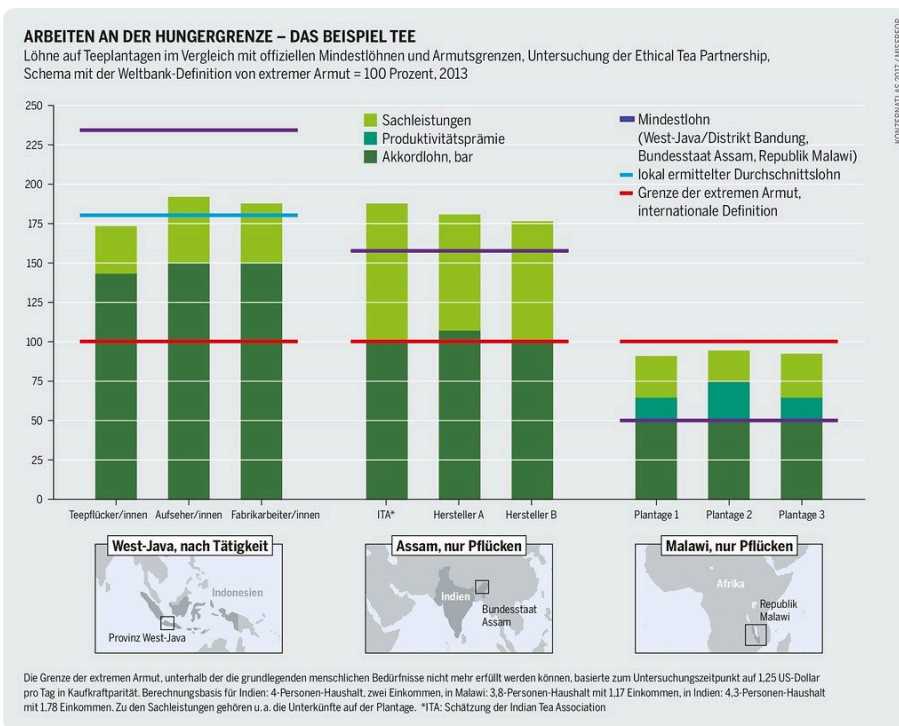


① Analysiere die Grafiken und fasse wichtige Aussagen zusammen.

- Benenne die Arten der Grafiken und beschreibe, was sie darstellen.
- Prüfe kritisch die Darstellungsart. Sind die Grafiken manipulativ? Wenn ja, welche Aussage wird hervorgehoben?
- Verknüpfe die Informationen aus den Grafiken und formuliere wichtige Erkenntnisse in Satzform aus.



Ein Ende ist noch nicht in Sicht



Arbeiten an der Hungergrenze - das Beispiel Tee

Mathematik