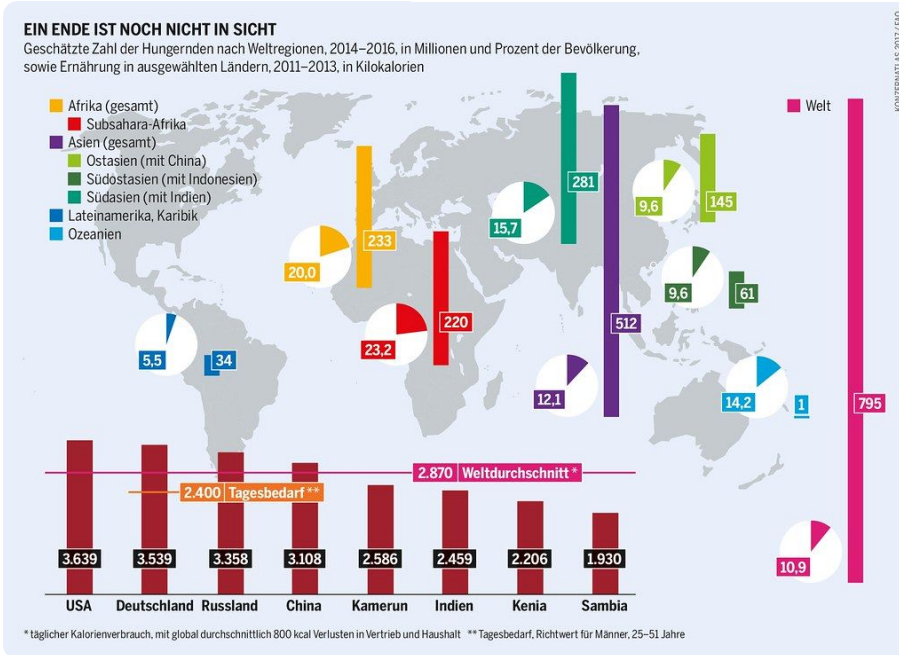
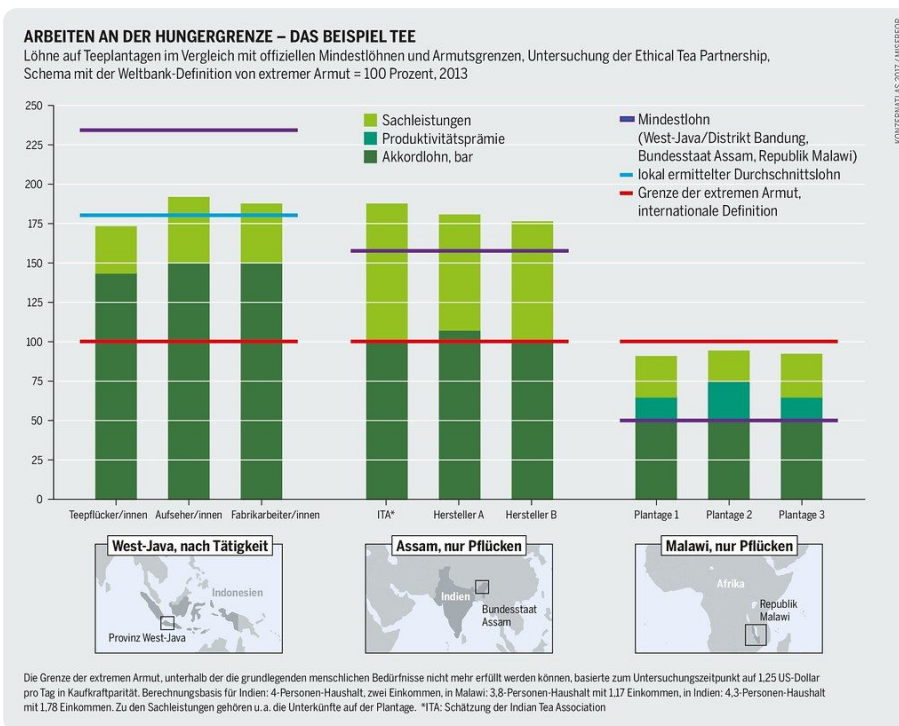


① Analysiere die Grafiken und fasse wichtige Aussagen zusammen.

- Benenne die Arten der Grafiken und beschreibe, was sie darstellen.
- Prüfe kritisch die Darstellungsart. Sind die Grafiken manipulativ? Wenn ja, welche Aussage wird hervorgehoben?



Ein Ende ist noch nicht in Sicht



Arbeiten an der Hungergrenze - das Beispiel Tee

Mathematik