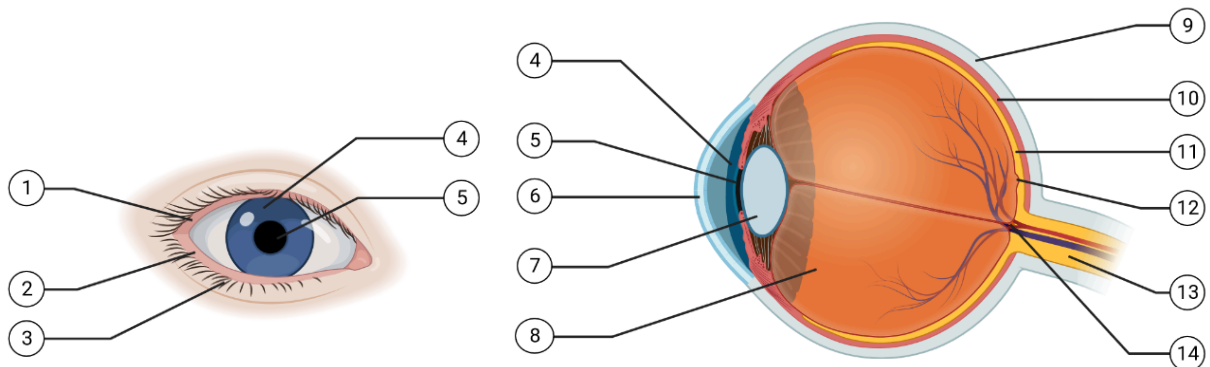
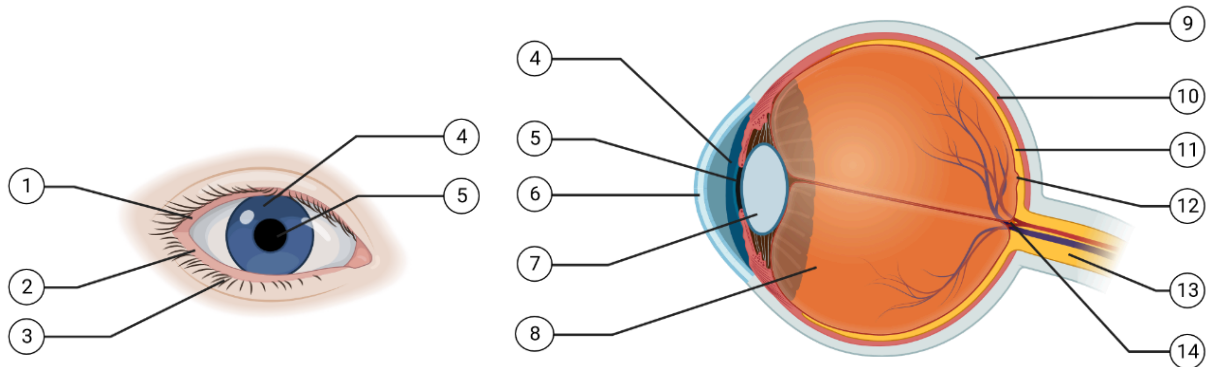


## Bau und Funktion des Auges



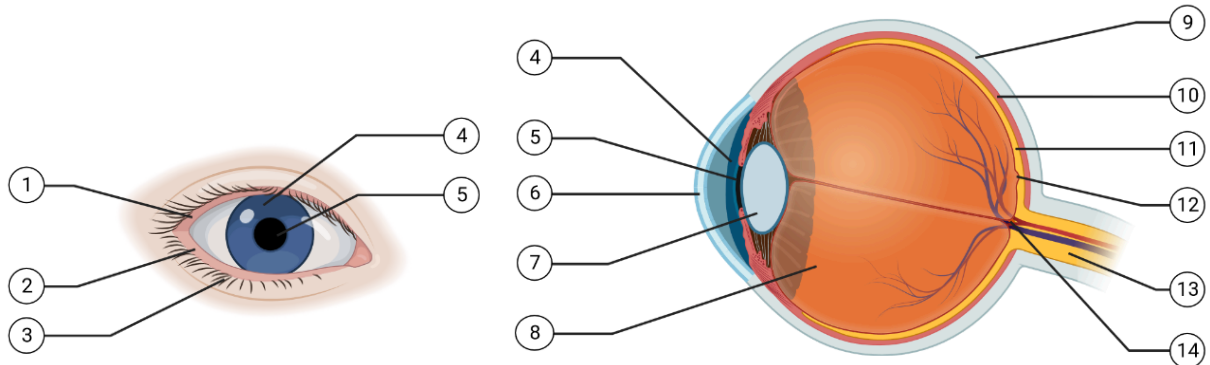
Nr.	Bauteil des Auges	Funktion
1	<b>oberes Augenlid</b>	Schutz; verteilt Tränenflüssigkeit
2		
3		
4		
5		
6		
7	<b>Linse</b>	bricht und bündelt das einfallende Licht
8		
9		
10		
11		
12	<b>gelber Fleck</b>	Punkt des schärfsten Sehens
13		
14		

## Bau und Funktion des Auges



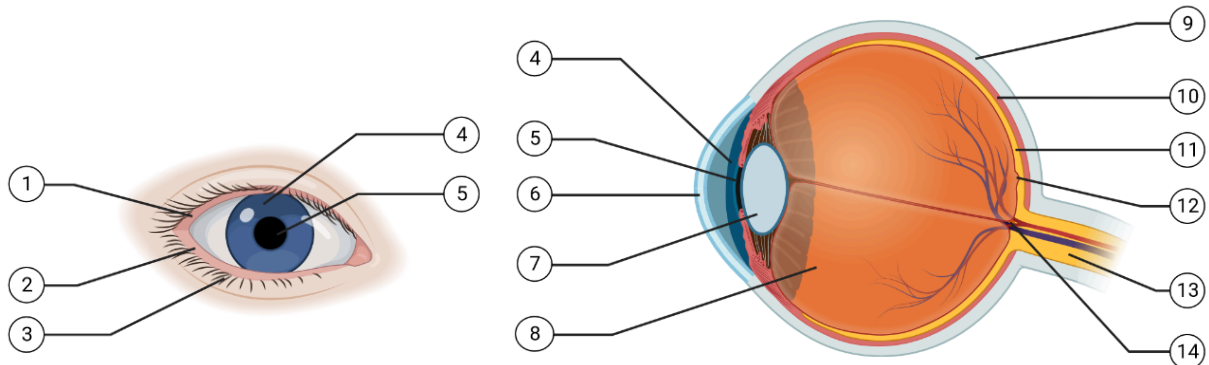
Nr.	Bauteil des Auges	Funktion
1		
2	<b>unteres Augenlid</b>	Schutz; verteilt Tränenflüssigkeit
3		
4		
5		
6		
7		
8	<b>Glaskörper</b>	stabilisiert den Augapfel
9		
10		
11		
12		
13	<b>Sehnerv</b>	leitet die aufgenommenen Information ans Gehirn
14		

## Bau und Funktion des Auges



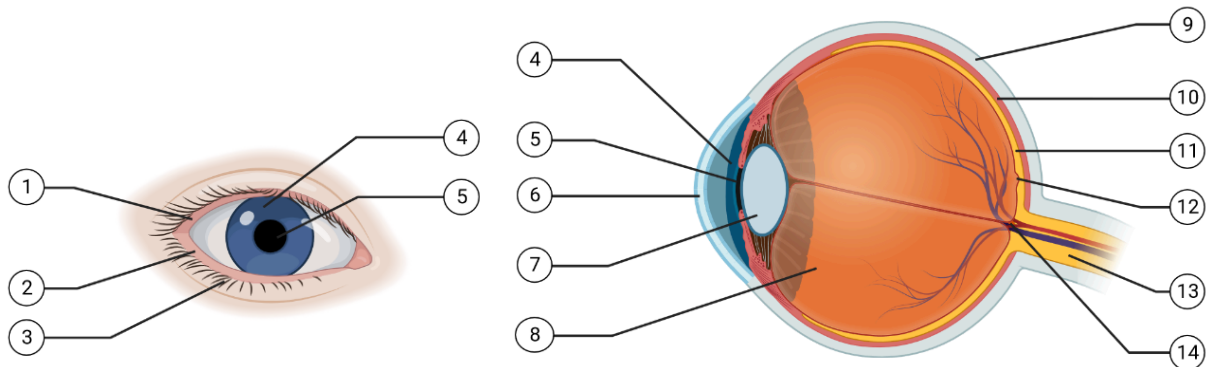
Nr.	Bauteil des Auges	Funktion
1		
2		
3	<b>Wimpern</b>	schützen das Auge vor Staub
4		
5		
6		
7		
8		
9	<b>Lederhaut</b>	schützt und umhüllt den Augapfel
10		
11		
12		
13		
14	<b>blinder Fleck</b>	Eintrittspunkt des Sehnerven

## Bau und Funktion des Auges



Nr.	Bauteil des Auges	Funktion
1		
2		
3		
4	<b>Iris</b> (Regenbogenhaut)	reguliert den Lichteinfall ins Auge
5		
6	<b>Hornhaut</b>	Schutz; bricht das einfallende Licht
7		
8		
9		
10		
11	<b>Netzhaut</b>	<u>Sinneszellen</u> : nehmen die Lichtreize auf
12		
13		
14		

## Bau und Funktion des Auges



Nr.	Bauteil des Auges	Funktion
1		
2		
3	<b>Wimpern</b>	schützen das Auge vor Staub
4		
5	<b>Pupille</b>	Öffnung der Iris: lässt Licht ins Auge
6		
7		
8		
9		
10	<b>Aderhaut</b>	versorgt die Netzhaut mit Sauerstoff / Nährstoffen
11		
12		
13		
14		