

## Die Oberflächenspannung - Was ist das eigentlich?

### die Oberflächenspannung

In manchen Situationen wirkt die Oberfläche des Wassers wie eine Art "Haut" oder wie eine darüber gespannte Folie.

Diese Oberflächenspannung ist also der Grund, warum zum Beispiel Pfeffer oder jegliche andere leichte Substanzen (Rasierklinge, Büronadel), auf der Wasseroberfläche schwimmen können.

Somit trägt diese Spannung auch dazu bei, dass einige Insekten auf Wasser laufen können.

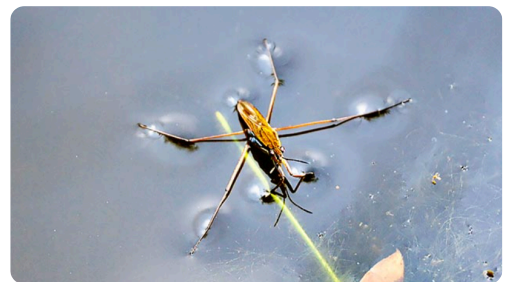


### Hinweis

Ohne die Oberflächenspannung hätten wir keine Regentropfen.



Hier kann man die Oberflächenspannung des Wassers gut sehen.



Käfer sitzt auf der „Haut“ der Oberflächenspannung

**Kreuze die richtigen Antworten an!**

---

① Die Oberflächenspannung ist wie eine Haut die sich auf dem Wasser bildet

- Richtig  
 Falsch

② Auf einer Wasseroberfläche kann durch die Oberflächenspannung sogar ein Auto schwimmen.

- Richtig  
 Falsch

③ Durch die Oberflächenspannung entstehen sogar:

- Hunde  
 Katzen  
 Regentropfen  
 Flugzeuge

④ Durch die Oberflächenspannung können kleine Tiere wie Käfer und Spinnen auf dem Wasser laufen.

- Richtig  
 Falsch

⑤ Es können durch die Oberflächenspannung auch Dinge wie ... (*kreuze unten an*) ... auf der Wasseroberfläche schweben.

- Büronadel  
 Pfeffer  
 großer Stein  
 Rasierklinge

**Ich hoffe du weist nun was die Oberflächenspannung ist!**