

Fixe Kosten



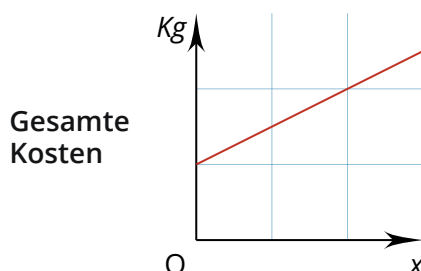
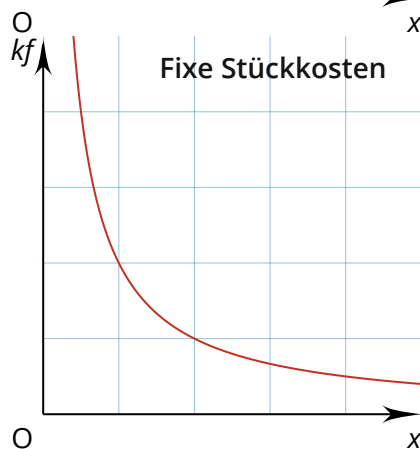
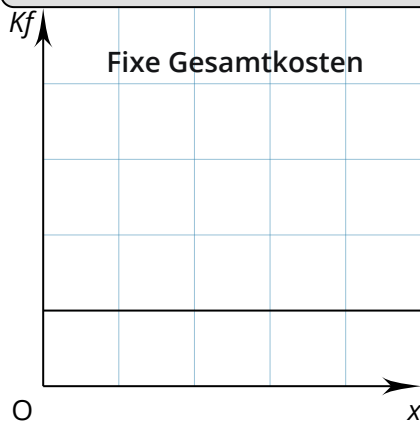
fixe Gesamtkosten K_f

...sind Kosten, die unabhängig von der produzierten Menge/ Beschäftigungsgrad anfallen, verlaufen konstant. z.B. Miete, Zinsen



fixe Kosten pro Stück k_f

... fixe Gesamtkosten geteilt durch die Menge x , verlaufen sinken mit steigender Produktionsmenge, Fixkostendegression, Gesetz der Massenproduktion



Variable Kosten



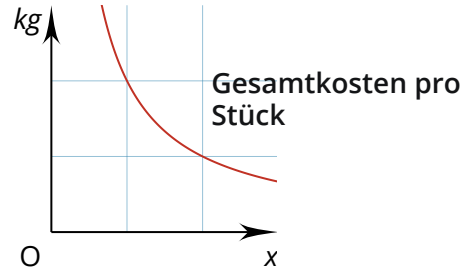
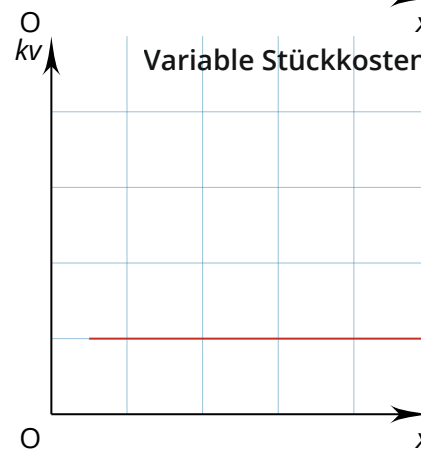
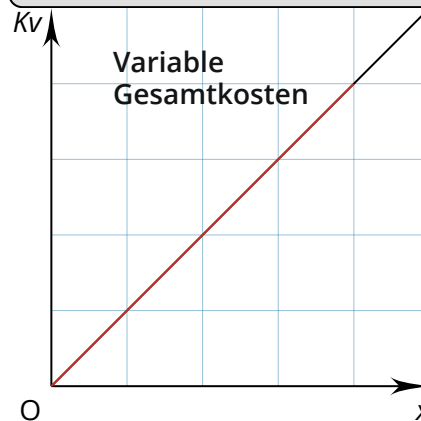
Variable Gesamtkosten K_v

... sind Kosten, die sich mit der Produktionsmenge/Beschäftigungsgrad ändern, bei steigender Produktionsmenge steigend und umgekehrt. Bsp. Rohstoffe



Variable Kosten pro Stück k_v

... variable Gesamtkosten geteilt durch die Menge x , verlaufen konstant, daher auch konstante Stückkosten, oft wichtig bei Berechnungen.



Wichtige Formeln

$$Kg = Kf + Kv$$

Kg...gesamteKosten

$$kg = kf + kv \quad \text{oder} \quad kg = Kg : x$$

kg...gesamteStückkosten

$$Kg = kv * x + Kf$$

*Kg...inAbhängigkeitvonx =
Kostenfunktion =
wichtigsteFormel*

$$E = p * x$$

*Erlösfunktion, p =
Preis, x = Menge*

Kostenvergleich

 **Kritische Menge**

= die **Menge**, bei der beide Alternativen gleich hohe Kosten verursachen


Es werden die Kostenfunktionen gleich gesetzt, die Werte aus der Aufgabenstellung eingesetzt und dann nach x umgestellt.

Antwortsatz: Bei einer Menge von...verursachen beide Varianten gleich hohe Kosten. Wird eine Einheit mehr produziert, so ist...
... die Eigenfertigung günstiger
... der Reisende günstiger (Marketing)
... die Eigenlagerung günstiger (Materialwirtschaft)

$$KE = KF$$

$$kv * x + Kf = p * x$$

$$x =$$

 **Gewinnschwelle**

= die **Menge**, bei der weder Gewinn noch Verlust erwirtschaftet wird. Bei der Produktion / dem Verkauf von einer Einheit mehr wird Gewinn erzielt.

Es wird die Kostenfunktion mit der Erlösfunktion gleich gesetzt, die Werte aus der Aufgabenstellung eingesetzt und dann nach x umgestellt.

Antwortsatz: Bei der Menge von... wird weder Gewinn noch Verlust erzielt. Wird eine Einheit mehr produziert und verkauft, dann erwirtschaftet das Unternehmen Gewinn.

$$Kg = E$$

$$kv * x + Kf = p * x$$

$$x =$$