

## Fixe Kosten



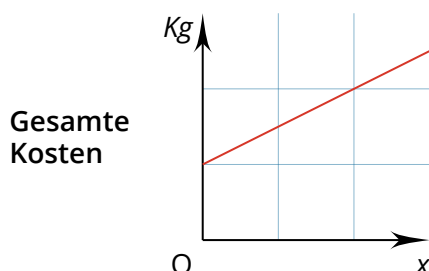
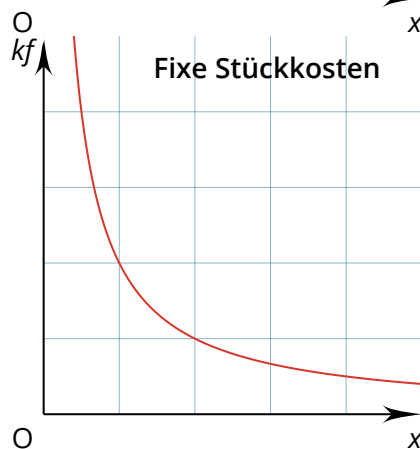
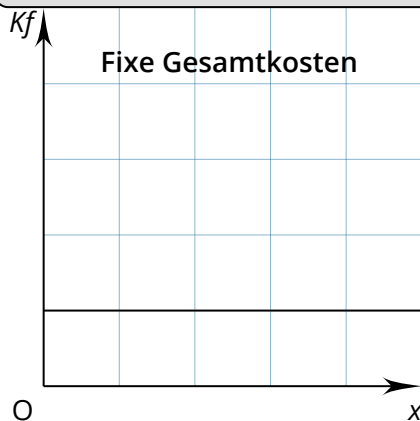
### fixe Gesamtkosten $K_f$

...sind Kosten, die unabhängig von der produzierten Menge/ Beschäftigungsgrad anfallen, verlaufen konstant. z.B. Miete, Zinsen



### fixe Kosten pro Stück $k_f$

... fixe Gesamtkosten geteilt durch die Menge  $x$ , verlaufen sinken mit steigender Produktionsmenge, Fixkostendegression, Gesetz der Massenproduktion



## Variable Kosten



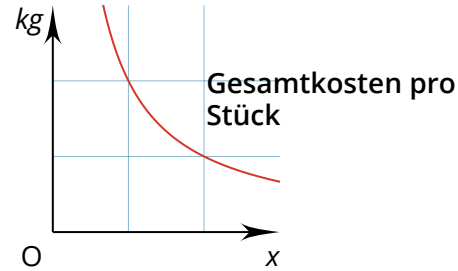
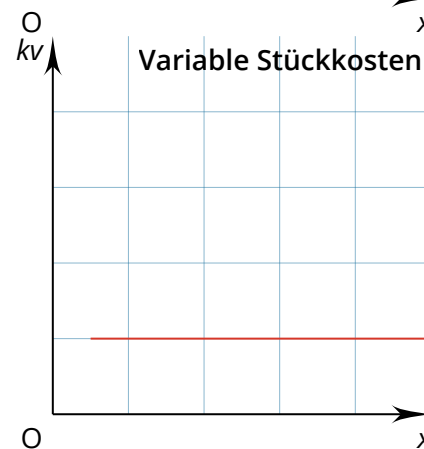
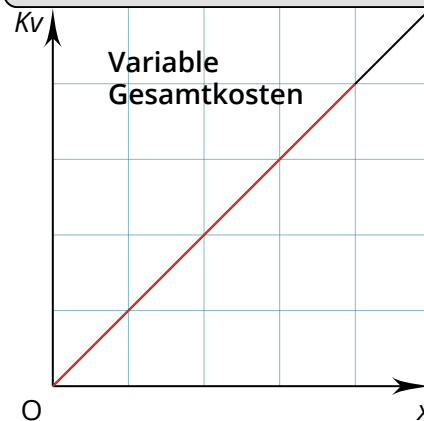
### Variable Gesamtkosten $K_v$

... sind Kosten, die sich mit der Produktionsmenge/Beschäftigungsgrad ändern, bei steigender Produktionsmenge steigend und umgekehrt. Bsp. Rohstoffe



### Variable Kosten pro Stück $k_v$

... variable Gesamtkosten geteilt durch die Menge  $x$ , verlaufen konstant, daher auch konstante Stückkosten, oft wichtig bei Berechnungen.



## Wichtige Formeln

$$Kg = Kf + Kv$$

*Kg...gesamteKosten*

$$kg = kf + kv \quad \text{oder} \quad kg = Kg : x$$

*kg...gesamteStückkosten*

$$Kg = kv * x + Kf$$

*Kg...inAbhängigkeitvonx =  
Kostenfunktion =  
wichtigsteFormel*

$$E = p * x$$

*Erlösfunktion, p =  
Preis, x = Menge*

## Kostenvergleich

### Kritische Menge

= die **Menge**, bei der beide Alternativen gleich hohe Kosten verursachen

Es werden die Kostenfunktionen gleich gesetzt, die Werte aus der Aufgabenstellung eingesetzt und dann nach x umgestellt.

Antwortsatz: Bei einer Menge von....verursachen beide Varianten gleich hohe Kosten. Wird eine Einheit mehr produziert, so ist...  
... die Eigenfertigung günstiger  
... der Reisende günstiger (Marketing)  
... die Eigenlagerung günstiger (Materialwirtschaft)

$$KE = KF$$

$$kv * x + Kf = p * x$$

$$x =$$

### Gewinnschwelle

= die **Menge**, bei der weder Gewinn noch Verlust erwirtschaftet wird. Bei der Produktion / dem Verkauf von einer Einheit mehr wird Gewinn erzielt.

Es wird die Kostenfunktion mit der Erlösfunktion gleich gesetzt, die Werte aus der Aufgabenstellung eingesetzt und dann nach x umgestellt.  
Antwortsatz: Bei der Menge von... wird weder Gewinn noch Verlust erzielt. Wird eine Einheit mehr produziert und verkauft, dann erwirtschaftet das Unternehmen Gewinn.

$$Kg = E$$

$$kv * x + Kf = p * x$$

$$x =$$