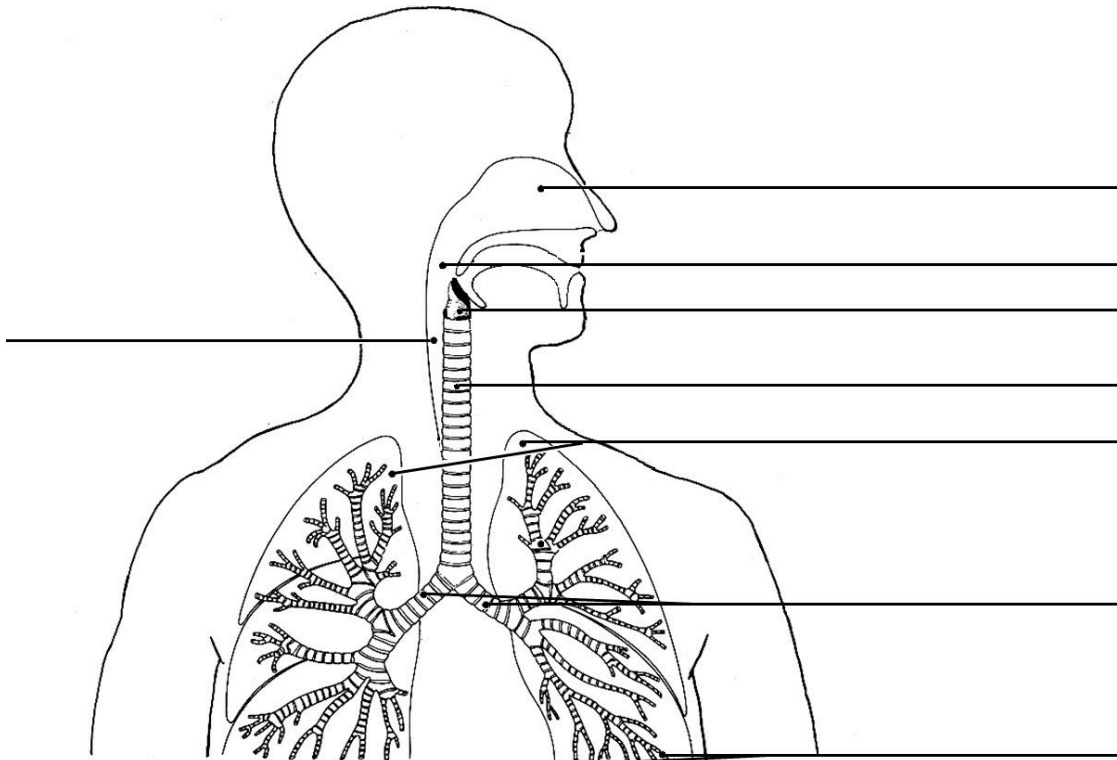


- ① **Beschrifte** die untere Abbildung mit den folgenden Wörtern: Lungenbläschen, Bronchien, Rachenraum, Nasenraum, Lungenflügel, Luftröhre, Kehlkopf, Speiseröhre



- ② **Gestalte** die Abbildung farbig (siehe Tafel)
 ③ **Fülle** den Lückentext zu **Brust- und Bauchatmung**. Mit passenden Worten (siehe Tafel).

Wenn ich tief einatme, spüre ich, dass sich mein Brustkorb . Die Atmung heißt

. Beim Einatmen heben die Muskeln den Brustkorb – er wird

. Die Lunge, die sich mitbewegt, saugt Luft ein. Beim Ausatmen entspannen sich

die Muskeln wieder. Der Brustkorb sich. Dadurch wird die verbrauchte Atemluft

voller aus der Lunge gepresst.

Beim Schlafen oder Sitzen reicht die . Dabei sorgt das Zwerchfell für

die Atembewegung. Das Zwerchfell ist ein großer Muskel, der und

Bauchraum trennt. Das Zwerchfell zieht sich beim Einatmen zusammen. Dadurch wird die

Lunge und saugt Atemluft an. Beim wird die Lunge

durch das Zwerchfell zusammengedrückt und dadurch kleiner.

Die Luft strömt Lunge.

Biologie