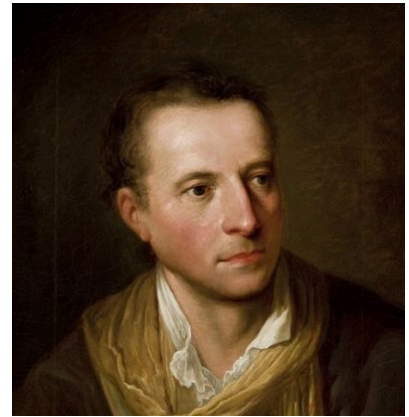


„Das allgemeine vorzügliche Kennzeichender griechischenn Meisterstücke ist endlich edle Einfalt und eine stille Größe, sowohl in der Stellung als im Ausdruck.“



Johann Joachim Winkelmann

① Nenne die Merkmale, worauf sich die Architekten des Klassizismus beriefen:

② Fülle die Lücken im Text:

Karl Friedrich [ ] gilt in [ ] als bedeutendster

[ ]. Sein Auftraggeber war

1818 wurde Schinkel mit dem Bau

[ ] beauftragt. Zuvor gab es einen

anderen Bau vom Architekten [ ], der auch

das Brandenburger Tor 1789 - 1793 entworfen hatte. Der Vorgängerbau war 1817

[ ]. Das neue Theater am Gendarmenmarkt, zwischen dem

[ ] und dem [ ], sollte kleiner sein.

③ Nenne berühmte Bauwerke der Stilepoche des Klassizismus und deren Architekten:

---

---

---

Lies die nachfolgende Texte und die Informationen auf der Website zum QR Code:

- Arbeite auf einem eigenen Blatt die Merkmale der klassizistischen Architektur heraus.
- Erfülle nachfolgende Aufgabenstellungen.

## Ausprägungen des Klassizismus

### Architektur

Beeinflusst von den Entwürfen des venezianischen Renaissance-Architekten Andrea Palladio und inspiriert von den archäologischen Entdeckungen im Herculaneum und Winckelmanns Theorien, startete die klassizistische Architektur Mitte des 17. Jahrhunderts und verbreitete sich in ganz Europa.

Der sich daraus entwickelnde Stil, der sich in den Entwürfen von öffentlichen Gebäuden, bedeutenden Wohnhäusern und Stadtplänen findet, verwendet ein Rastersystem, das sich an klassischen römischen Beispielen orientiert.

Die alten Römer hatten ein zusammenhängendes System für die Stadtplanung zur Verteidigung und für zivile Zwecke angewandt. In der grundlegendsten Form betonte der Plan ein rechteckiges Straßensystem mit einem zentralen Forum für städtische Einrichtungen.

Das Brandenburger Tor in Berlin ist ein bekanntes Beispiel für die klassizistische Architektur in Deutschland.



Foto: Claudio Schwarz / Unsplash