

① Sieh dir die Bilder unten an. Welche Wünsche könnten zu den Bildern passen?

- Ich glaube, die Person hätte/wäre gern...



1



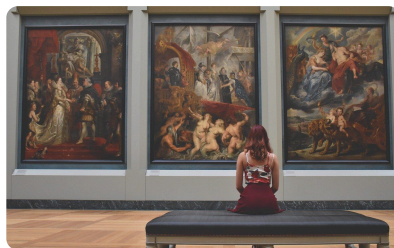
2



3



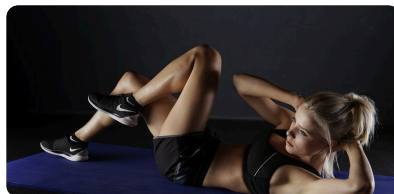
4



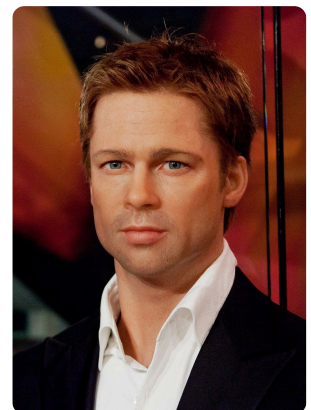
5



6



7



8

② Ordne die Bilder den Wünschen zu. (1-8)

- Ich hätte gern teure Gemälde.
- Ich hätte gern blonde Haare.
- Ich wäre gerne Brad Pitt.
- Ich wäre gerne topfit.
- Ich hätte gern mehr Geld.
- Ich hätte gern einen Diener.
- Ich würde gern in den Urlaub fahren.
- Ich würde gern Menschenleben retten.

③ Hör jetzt das Lied und vervollständige die Lücken!

Ich wäre gern [], ich hätte gern []

Ich würde gern [], am liebsten um die ganze Welt

Ich hätte gerne [] und etwas mehr Gelassenheit

Ich würd' gern [], ich hätte gern []

Es ist nicht immer leicht ich zu sein, es ist nicht immer leicht ich zu sein

Es ist nicht immer leicht ich zu sein, manchmal ist es sogar sauschwer

○ *Es ist nicht immer leicht ich zu sein, es ist nicht immer leicht ich zu sein*

Es ist nicht immer leicht ich zu sein, manchmal wär' ich lieber sonst wer

Ich hätte gern [], ich wäre gern []

Ich wäre gern [], ich wäre gern []

Dann hätt' ich Kohle ohne Ende, ein Riesenhaus []

Auf einem herrlichen Gelände, und [] an der Wand

Dann läg' ich abends um sieben noch [] am Pool

Und alle würden mich lieben, ich wäre einfach saucool

○ Ich hätte 25 [] und ein riesengroßes []

Und darin läg' die Angelina, das wär doch irgendwie nett

Es ist nicht immer leicht ich zu sein, es ist nicht immer leicht ich zu sein

Es ist nicht immer leicht ich zu sein, manchmal wär ich lieber Brad Pitt

Es ist nicht immer leicht ich zu sein, es ist nicht immer leicht ich zu sein

Es ist nicht immer leicht ich zu sein, doch für Brad ist das Leben echt ein Hit

...

- ④ Sieh dir das Video an. Wie wäre der Sänger gerne, aber was sieht man in Wirklichkeit?

Das wünscht sich der Sänger	Das ist die Wirklichkeit (das sieht man im Video)
Der Sänger hätte gern mehr Zeit zum Schlafen	Der Wecker läutet. Der Sänger muss aufstehen.
Der Sänger würde gern Menschenleben retten.	
	Der Sänger hat braune Haare.
	Der Sänger ist im Büro / zu Hause.
	Der Sänger hat ein Haus in der Stadt.
Der Sänger hätte gern viel Geld.	

- ⑤ Geh zu Hause auf lyricstraining.com und such das Lied „Es ist nicht immer leicht“.
- Wähle einen Schwierigkeitsgrad aus.
 - Setze die Wörter ein, während du hörst, sonst stoppt die Musik.
 - Mach einen Screenshot von deinem High Score und schicke ihn oder bringe ihn morgen mit.

