

Zellen sind die kleinsten Bausteine des Lebens, so wie die Ziegelsteine in einer Mauer. Nur sind Zellen so klein, dass man ein starkes Mikroskop braucht, um sie einzeln zu erkennen. Für einen ganzen Menschen braucht es etwa 100 Billionen Zellen, das ist eine eins mit 12 Nullen.

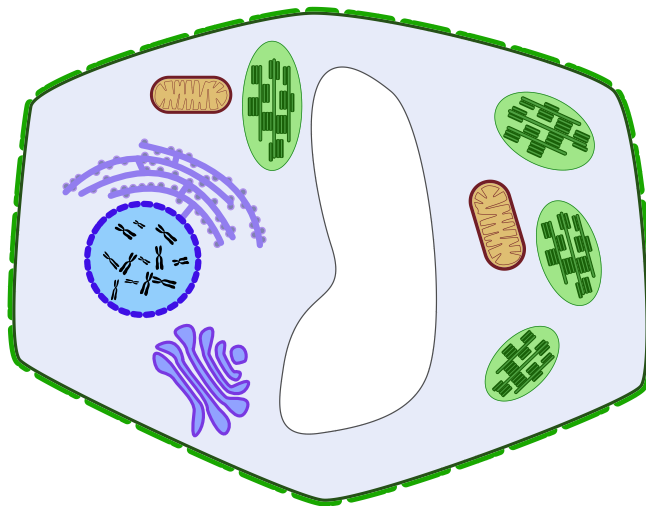
Fast alle Lebewesen bestehen aus Zellen. Eine Ausnahme bilden die Viren, die uns krank machen können.

Einfache Lebewesen bestehen nur aus einer einzigen Zelle, deshalb nennt man sie „Einzeller“. Das sind beispielsweise Bakterien. Die Mehrzahl der Lebewesen sind jedoch Mehrzeller, also auch wir Menschen.

Quelle: <https://klexikon.zum.de/wiki/Zelle>

Auch Pflanzen sind Mehrzeller, so wie wir Menschen. Jedoch sind unsere Zellen unterschiedlich aufgebaut. Wir beschäftigen uns zunächst mit der pflanzlichen Zelle.

Diese besitzt außen eine feste Wand, die sogenannte **Zellwand** d



Pflanzenzelle



### Eselsbrücke

Um Dir den Aufbau einer Zelle besser merken zu können, stelle Dir vor, die Zelle wäre eine Stadt, mit allem, was dazugehört. Um dies zu üben, erledige Aufgabe 1 und 2.