

---

## Leistungsstanderhebung - Familienmodelle und Lebensformen

---

- ① Nenne vier Eigenschaften, die die Familie heute von der Familie von vor 100 Jahren unterscheidet? ● / 4

---

---

---

---

- ② Erläutere in eigenen Worten was „Mehrgenerationenhäuser“ sind. ● / 2

---

---

---

---

- ③ Erläutere in eigenen Worten was man unter einer „Patchwork-Familie“ versteht. ● / 3

---

---

---

---

---

---

- ④ Nenne die 4 wichtigsten finanziellen Förderungsmaßnahmen, mit denen der Staat Familien unterstützt. ● / 4

---

---

---



⑧ In Island werden mehr Kinder als in Deutschland geboren. Was macht der Staat dort, um Familiengründungen zu unterstützen. Nenne zwei Beispiele. / 2

---

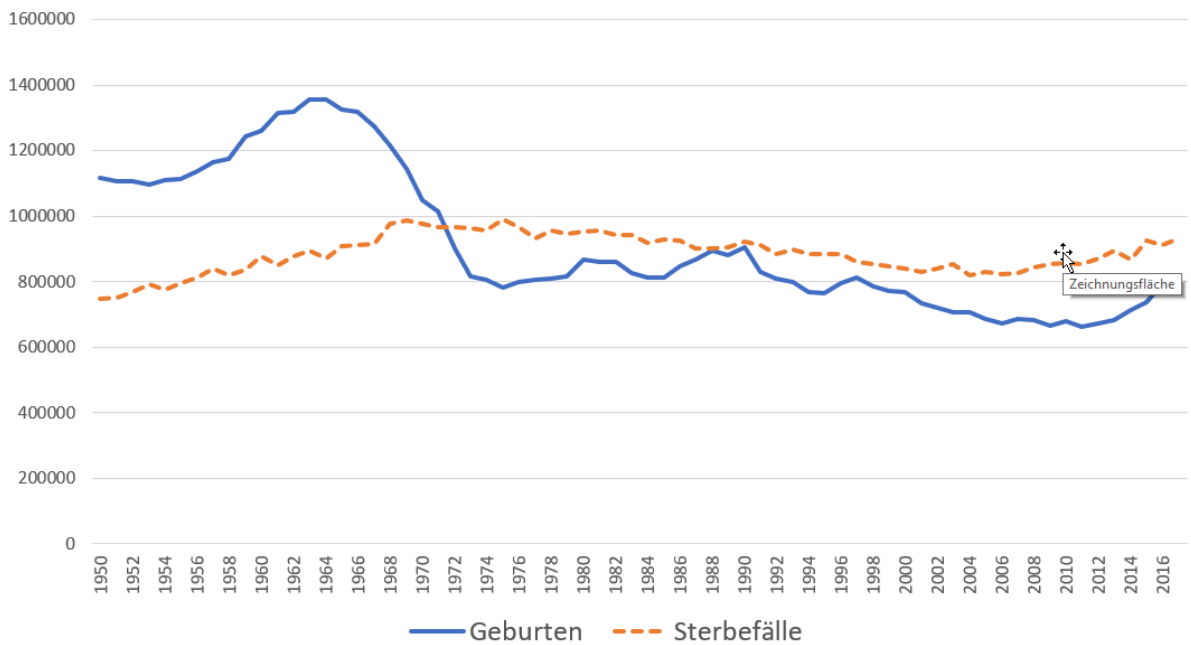
---

---

---

⑨ Schau dir das Diagramm genau an und formuliere mit eigenen Worten zwei Aussagen, die darin enthalten sind. / 2

Geburten und Sterbefälle in Deutschland



---

---

---

---

---

---

⑩ Erkläre den Begriff „Gender“ anhand eines selbst gewählten Beispiels.

/ 3

---

---

---

⑪ Formuliere in eigenen Worten, was in Artikel 3 des Grundgesetzes steht.

/ 3

---

---

---

---

---

⑫ Stelle dir vor, du möchtest als Erzieher in einem Kindergarten arbeiten. Beim Bewerbungsgespräch wird dir aber von der Kindergartenleitung klar gesagt, dass du keine Chance auf die Stelle hast und du dich lieber im Handwerk nach einer Stelle umsehen sollst, weil du ein Mann bist.

/ 2

- Ist diese Absage gesetzlich erlaubt?
- Erläutere, wie du vor dem Arbeitsgericht gegen deine Absage argumentieren würdest.

---

---

---

---

Punkte: / 36

Note

Unterschrift