

☺① Nenne Merkmale, die typisch für die meisten Säugetiere sind?
Kreuze die richtigen Merkmale an!

- Haare**
- konstante Körpertemperatur**
- Schuppen
- 6 Gliedmaßen
- legen Eier
- Milchdrüsen**

☺② Sortiere die Säugetiere nach ihrer Größe. Beginne mit dem kleinsten Tier!

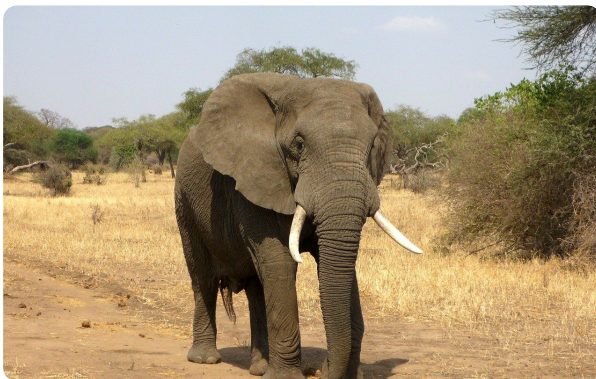
1. Maus - 2. Schwein - 3. Pferd - 4. Elefant - 5. Blauwal

☺③ Nenne Beispiele für Säugetiere! Wähle die Säugetiere aus!

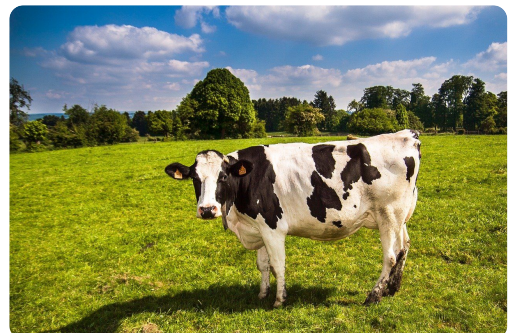
- Pinguin-
- Delphin**
- Braunbär**
- Grasfrosch-
- Seepferdchen-
- Elefant**
- Waldkauz / Eule-
- Fleckvieh / Kühe**



Braunbär



Elefant



Fleckvieh / Kühe

④ Ordne die verschiedenen Wirbeltiergruppen anhand ihrer typischen Merkmale.

Alle **Wirbeltiere** zeichnen sich dadurch aus, dass sie ein Innenskelett mit einer Wirbelsäule aufweisen.

Säugetiere sind deshalb besonders, weil sie beispielsweise ein Fell und Milchdrüsen haben und ihren Nachwuchs in der Regel lebend gebären.

Außer den Säugetieren gibt es noch andere Wirbeltiergruppen. Auch **Fische**, **Amphibien**, **Reptilien** und **Vögel** haben bestimmte Merkmale, die typisch für sie sind.

- **Federn = 1**
- **leben nur im Wasser = 2**
- **Trockenlufttiere = 3**
- **Hornschuppen = 4**
- **Feuchtlufttiere = 5**
- **Kiemenspalten = 6**
- **Flügel = 7**
- **Metamorphose = 8**
- Ordne die betreffenden Zahlen den vier Wirbeltiergruppen zu. Schreibe sie an das entsprechende Beispielbild.



Zahlen: 2, 6



Zahlen: 1, 7



Zahlen: 5, 8



Zahlen: 3, 4



Schnabeltier

⑤ **Vergleiche** die Merkmale des Schnabeltiers mit den für Säugetiere typischen Merkmalen!

Markiere typische und untypische Säugetier-Merkmale mit unterschiedlichen Farben:
typisch = rot, gelb oder orange
untypisch = blau oder grün

- - konstante Körpertemperatur (typisch)
- Schnabel (ohne Zähne / untypisch)
- Fell (typisch)
- Eier legend (untypisch)
- vier Gliedmaßen (typisch)
- Junges wird gesäugt (typisch)

Erläuterung:

Die Säugetiere lassen sich in verschiedene Gruppen einteilen: Mäuse, Elefanten usw. = **höhere Säugetiere**; Koalas und Kängurus = **Beutelsäuger** und Ameisenigel und Schnabeltiere = **Kloakentiere**.

Untersuche die typischen Merkmale von Säugetieren auf artspezifische Ausprägungen!

Setze die richtigen Merkmale in die Lücken ein.

Säugetiere lassen sich durch bestimmte gemeinsame Merkmale beschreiben. Aber so, wie die Größe verschiedener Säugetiere, sind auch einige andere Merkmale unterschiedlich ausgeprägt.

lebendgebärend - Milchdrüsen - Gebiss - Körpertemperatur - Zitzen - Eier - Haare - Gliedmaßen

1. In der Regel weisen Säugetiere eine **Körperbehaarung** auf, aber die Anzahl und Länge der **Haare** unterscheidet sich von Tier zu Tier. Elefanten haben nur wenige und kurze. Ein Moschusochse hat dagegen ein sehr dichtes Fell.

2. Säugetiere sind **gleichwarm**, doch auch der Wert der **Körpertemperatur** unterscheidet sich von Art zu Art. Zwar ist sie weitgehend konstant, aber bei einem Rind liegt sie bei etwa 38°-39°. Bei einem Schnabeltier bei ungefähr bei 28°-35°.

3. Das **Säugen des Nachwuches** ist wohl eines der offensichtlichsten Merkmale der Säugetiere. Doch die Größe der **Milchdrüsen** und die Anzahl der **Zitzen** sind ebenfalls von Tierart zu Tierart unterschiedlich. Vor allem Säugetierarten mit einer hohen Anzahl an Jungtieren (Mäuse, Schweine) haben mehr, um jedes einzelne Neugeborene versorgen zu können.

4. Zudem haben die meisten Säugetiere ein **Gebiss**, doch die Anzahl der **Zähne** ist verschieden: Erwachsene Hunde haben 42 Zähne, bei erwachsenen Katzen sind es nur 30 Zähne.