

① Wie heißen die beschriebenen Tasten?

● / 6

② Beschreibe die Lage der folgenden Tasten.

● / 7

a) Weiße Taste zwischen a und c.

b) Schwarze Taste links von d.

c) Schwarze Taste zwischen dis und as.

a) d ist die _____
Taste

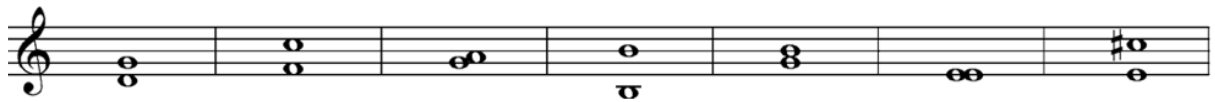
zwischen _____ und
_____.

b) ges ist die _____
Taste

links von _____.

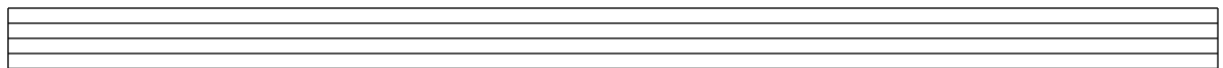
③ Welche Intervalle wurden hier notiert?

● / 7



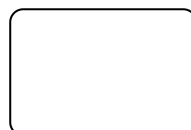
④ Notiere die Melodie mit den angegebenen Intervallen und Notenwerten. Begin-

● / 12



Terz ab, Quinte rauf, Quarte rauf, Sekunde ab, Prime ab, Sexte ab, Septime rauf,

Punkte: / 32



Unterschrift