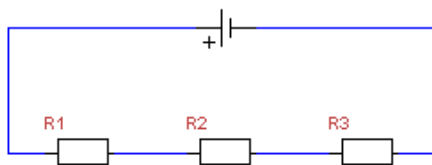


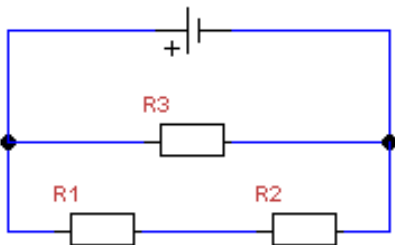
Parallelschaltung

	Spannung	Stromstärke	Widerstand
Gesamt	4 V	0,1 A	
R1			100 Ω
R2		0,05 A	
R3			



Reihenschaltung

	Spannung	Stromstärke	Widerstand
Gesamt		0,5 A	8 Ω
R1	1,5 V		
R2			4 Ω
R3			

Kombinierte Reihen- und
Parallelschaltung

	Spannung	Stromstärke	Widerstand
Gesamt			
R1			
R2		0,05 A	80 Ω
R3	5 V		1000 Ω

- ① Berechne die fehlenden Größen. Notiere jeweils das benutzte Gesetz bzw. die benutzte Formel!