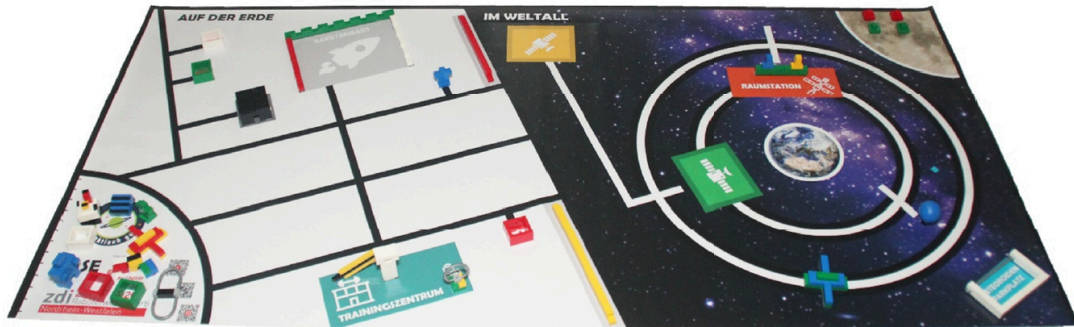


2. Klassenarbeit 9if Spielfeld und Aufgabe 2

Das Spielfeld

Das Spielfeld ist **235cm x 115cm** groß. Bei den Lokalwettbewerben wird die Spielfeldmatte **ohne eine Bande auf dem Boden** platziert.

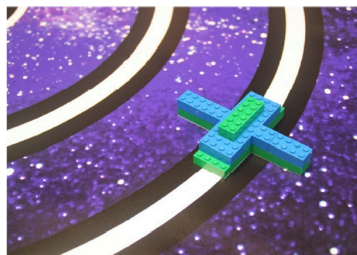


Aufgabe 2 – Satelliten installieren & korrigieren

Der gelb-rote Satellit liegt zu Beginn in der Base. Der grün-blaue Satellit ist von der Umlaufbahn abgekommen und liegt am Anfang auf der grauen Markierung im Weltall.



Gelb-roter Satellit zu Beginn in der Base



Grün-blaue Satellit zu Beginn auf der grauen Markierung

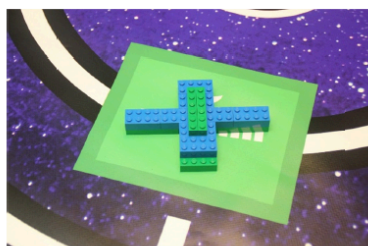


Grün-Blauen Satellit korrekt platzieren (max. 29 Punkte):

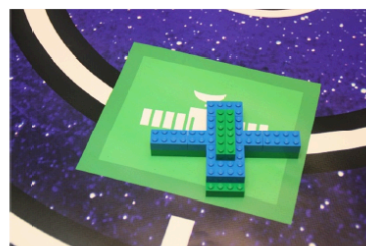
Bringt den grün-blauen Satelliten von der grauen Markierung in das grüne Rechteck. Es gibt 29 Punkte, sofern sich der Satellit am Ende vollständig im grünen Rechteck (inkl. der dunkel-grünen Umrandung) befindet. Es gibt 13 Punkte, sofern der Satellit den Bereich berührt, aber nicht vollständig im Bereich platziert wurde.

Gelb-Roten Satelliten ins Weltall bringen (max. 24 Punkte):

Bringt den gelb-roten Satelliten von der Base in das gelbe Rechteck. Es gibt 24 Punkte, sofern sich der Satellit am Ende vollständig im gelben Rechteck (inkl. der dunkel-gelben Umrandung) befindet. Es gibt 11 Punkte, sofern der Satellit den Bereich berührt, aber nicht vollständig im Bereich platziert wurde.



Satellit ist vollständig im grünen Bereich. 29 Punkte (bzw. 24 für den gelb-roten im gelben Bereich).



Satellit ist weiterhin vollständig im grünen Bereich (inkl. dunkler Umrandung).

Verwendet werden hier die Aufgabenstellung und das Spielfeld des zdi-Roboterwettbewerbs 2019/2020. Die Nutzung erfolgt mit freundlicher Genehmigung der zdi-Landesgeschäftsstelle (zdi-LGS). © zdi-LGS