

C) Von Leipzig in die Welt? Der Unternehmer Adolf Bleichert

- ① Informieren Sie sich mit Hilfe des digitalen Zeitstrahls M1 über den Unternehmer Adolf Bleichert.



M1 Zeitstrahl
<https://t1p.de/e/c3vj>

- ② Überprüfen Sie Ihr Wissen über das Unternehmen von Adolf Bleichert nun mit Hilfe des Quiz M2.



M2 Quiz
<https://t1p.de/e/b4ax>

Im Internet finden sich zahlreiche geschichtskulturelle Websites zur Industrialisierung. Eine kritische Analyse hilft, die Qualität und die Nutzbarkeit für historisches Lernen einzuschätzen.

- ③ Vergleichen Sie die beiden Websites M2 und M3 zur Industrialisierung. Fertigen Sie auf einem Extrablatt die Tabelle T1 an und notieren Sie dort Ihre Ergebnisse.

Website M3
<https://t1p.de/occg>

Website M4
<https://t1p.de/y9vm>

Analysekriterien	Website M3	Website M4
Name der Website		
Betreiber der Website		
Inhalte & Informationen der Website		
Adressaten der Website		
Ziele der Website		

T1 Analyse Websites zur Industrialisierung

- ④ Fassen Sie die vergleichende Analyse der Websites M3 und M4 zusammen, indem Sie eine begründete Empfehlung für den Schüler in M5 formulieren.

"Welche Seite zur Vorbereitung des auf's Abi zum Thema Industrialisierung empfehlst du?"

M5: Schüler

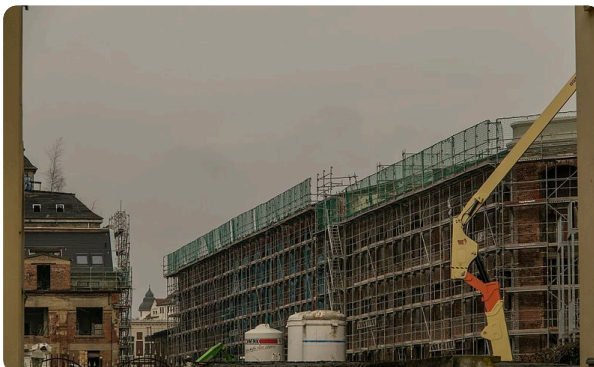
- ⑤ Lofts, Shoppingtempel oder Museum? Informieren Sie sich auf der Website M4 über die heutige Nutzung ehemaliger Industriestandorte in Sachsen.
- Notieren Sie mögliche Vor- und Nachteile der Nutzungsvarianten wie in T2 auf einem Extrablatt.

Website M4
<https://t1p.de/y9vm>

Nutzung als...	Vorteil	Nachteil
Museum		
Loft		
Einkaufszentrum		

T2 Vor- und Nachteile der Nutzungsvarianten ehemaliger Industriestandorte

- ⑥ Beurteilen Sie den erinnerungskulturellen Umgang mit den ehemaligen Fabriken, indem Sie einen Vorschlag für die Nutzung der ehemaligen Bleichertwerke im Padlet M6 formulieren.



Sanierung Bleichert Werke Leipzig - Arbeiten
März 2017 Hofseite <https://t1p.de/o12q>



M6 Padlet
<https://t1p.de/tljt>