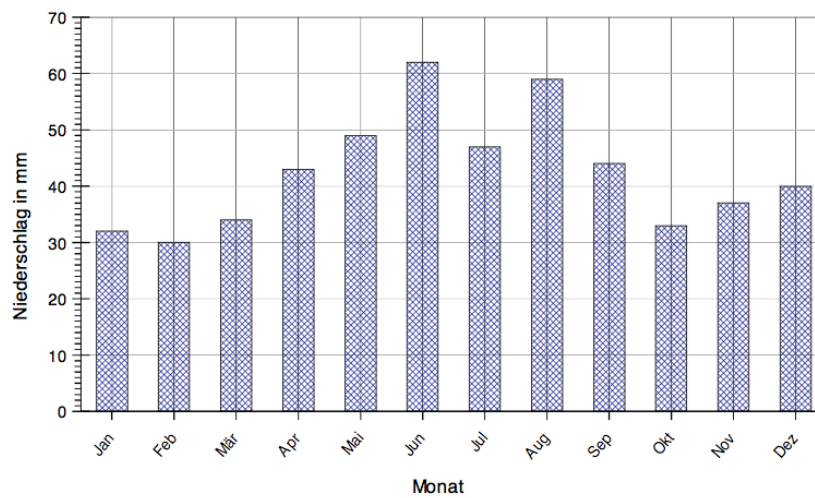


Station 4: Niederschlagsmengen in Leipzig

Überall auf der Welt wird erfasst, welche Mengen es an Niederschlägen gibt. Die Angabe erfolgt in Millimeter. Ein Millimeter Niederschlag bedeutet dabei, dass pro Quadratmeter Fläche je ein Liter Regen gemessen wurde.

Das folgende Diagramm erfasst diese Werte für die Stadt Leipzig.

Durchschnittliche Niederschlagsmengen in Leipzig



1. Ermittle aus dem Diagramm die Niederschlagsmengen für die verschiedenen Monate und notiere sie in der folgenden Tabelle.

| | | | | | | | | | | | | | | |
|--|--|--|--|--|--|--|--|--|--|--|--|--|--|--|
| | | | | | | | | | | | | | | |
| | | | | | | | | | | | | | | |

2. Ergänze die folgenden Aussagen.

Den niedrigsten Niederschlag gibt es mit ____ mm im Monat _____.

Den höchsten Niederschlag gibt es mit ____ mm im Monat _____.

3. „Die Angaben enthalten die durchschnittlichen Angaben für die jeweiligen Monate.“
Was verstehst du unter dieser Aussage?

4. Wie viel Liter Niederschlag fallen in Leipzig im Monat April pro Quadratmeter?
