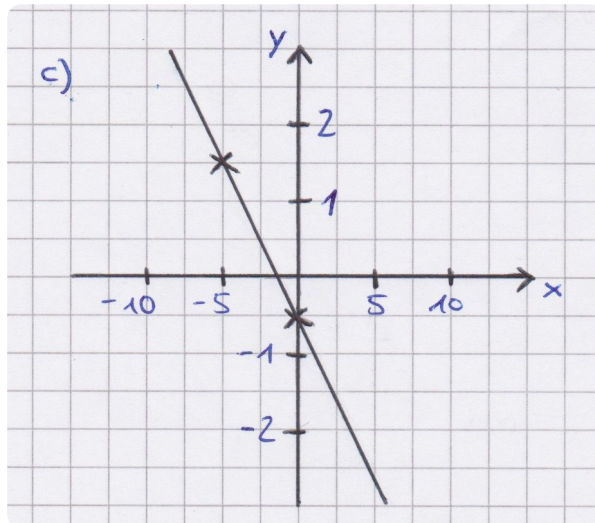
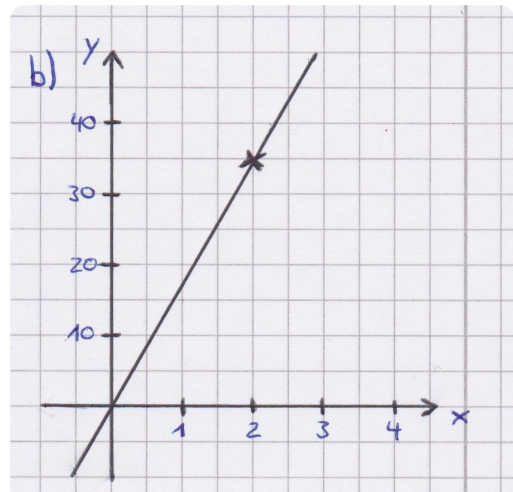
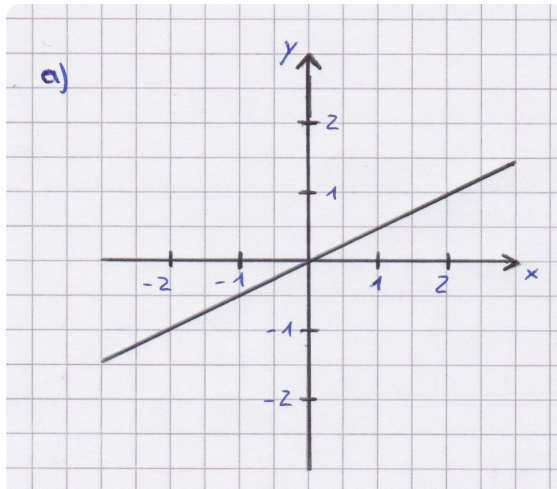


**Aufgabe 1:**

Finde zu folgenden linearen Funktionen eine passende Funktionsvorschrift der Form:  $f(x) = mx + b$ . Berechne  $m$  mithilfe des Steigungsdreiecks und der dazugehörigen Formel.

**Aufgabe 2:**

Zeichne nun das Steigungsdreieck bei den einzelnen Streckenabschnitten auf dem Arbeitsblatt "Wie schnell ist Usain Bolt?" ein und berechne die jeweilige Steigung. Was fällt Dir auf?

