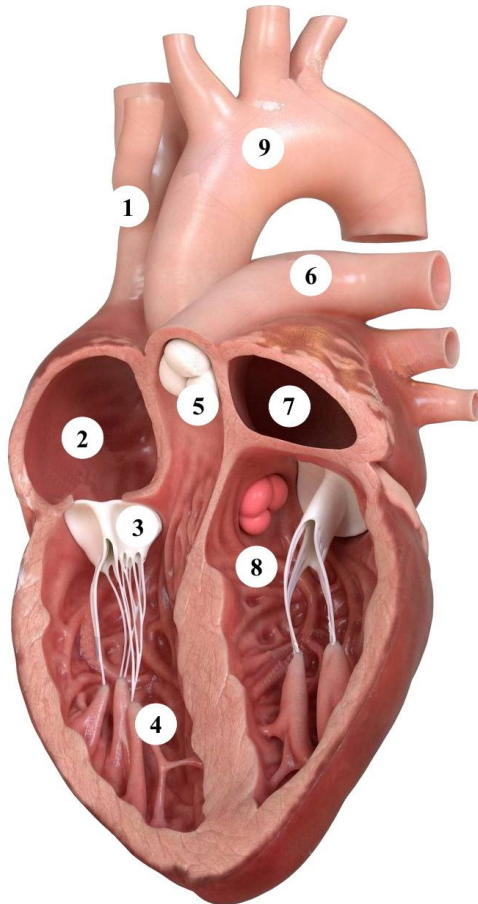


## Das Herz

- ① Fülle den Lückentext aus. Nutze dazu die Abbildung des Herzen mit seinen Nummerierungen.



Das Blut wird über die \_\_\_\_\_(1)  
aus dem Körper in den linken \_\_\_\_\_  
(2) transportiert. Von dort gelangt es durch die  
\_\_\_\_\_ (3) in die linke  
\_\_\_\_\_ (4). Über die  
\_\_\_\_\_ (5) gelangt das Blut in die  
\_\_\_\_\_ (6). Nachdem das Blut in der  
Lunge mit Sauerstoff angereichert wurde, gelangt  
das Blut durch die Lungenvene in den rechten  
\_\_\_\_\_ (7) und von dort in die rechte  
\_\_\_\_\_ (8). Über die \_\_\_\_\_ (9)  
gelangt das Blut in den Körperkreislauf.

- ② Vergleich mit echtem Herz.

- Hole dir Sezierbesteck, ein Herz, Handschuhe und eine schnittfeste Unterlage. Ziehe die Handschuhe an.
- Positioniere das Herz so, dass die Venen und Aterien zu dir zeigen.
- Verwende die Zettel, um wie in Aufgabe 1 alle sichtbaren Bestandteile am Herzen zu beschriften.
- Mache ein Foto.
- Klappe nun das angeschnittene Herz seitlich auf.
- Beschrifte die restlichen Bestandteile am Herzen und mache erneut ein Foto.

- ③ Zusatzaufgabe

- Präpariere eine Segelklappe heraus und mache ein Foto.



### Achtung

Achte auf die Anweisungen der Lehrperson und geh vorsichtig mit dem Sezierbesteck um.