

Oncoo

Die Seite **oncoo.de** ist ein Projekt der Fachgruppe Informatik des Lehramtsstudienseminars für berufsbildende Schulen in Osnabrück. Damit ist es ein Werkzeug aus der Praxis.

Was kann es?

Mit Oncoo kann ich eine Stoffsammlung mittels einer **Kartenabfrage** erstellen. Dabei ist besonders gut, dass ich das Ergebnis am Ende als JPEG-Bild abspeichern kann.

Ich kann den Schülern eine **Evaluationszielschreibe** zur Verfügung

stellen.

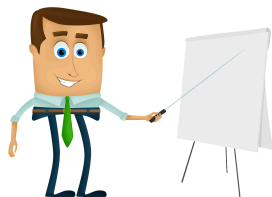
Und mit Hilfe von Oncoo kann ich **Lerntempoduetts** und ein **Helfersystem** einrichten.

Auch für die Methode „**Placemat**“ bietet Oncoo die automatische Einteilung an.

Und das Beste an Oncoo ist, dass es **kostenlos, ohne Registrierung** und mit **allen Betriebssystemen** und **allen Devices** kompatibel ist!

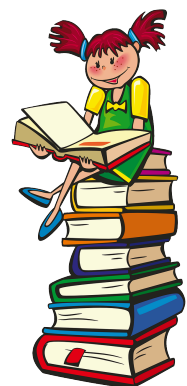


www.oncoo.de



- Vorgehensweise zum Erstellen eines Oncoos:**
1. Gehe auf www.oncoo.de.
 2. Klicke auf den gelben runden Button mit den zwei Sprechblasen.
 3. Wähle das Werkzeug/ die Methode aus.
 4. Vergib ein Passwort, mit dem du später das Oncoo verwalten kannst.
 5. Fülle die notwendigen Informationen aus. (z.B. Aufgabenstellung, Zeitangabe, ...)
 6. Klicke auf Erstellen. Du erhältst ein Passwort, unter dem dein Oncoo später erreichbar ist. (=> Notiere dieses Passwort)

Wenn Schüler das von dir erstellte Oncoo aufrufen sollen, dann müssen sie auf www.oncoo.de gehen und den Code eingeben. Anschließend klicken sie auf Schüler. (Oder sie scannen den von Oncoo generierten QR-Code)



Möchte ich als Lehrer mein erstelltes Oncoo aufrufen, gehe ich auf www.oncoo.de, geb den von oncoo generierten Code ein und klicke auf den Button „Lehrer“.

Im Anschluss muss ich noch das Passwort eingeben, das ich beim Erstellen vergeben habe. Nun kann ich mein Oncoo verwalten.

Probiere es aus!

Erstelle mit Oncoo eine Kartenabfrage zum Thema „Sturm und Drang“ oder zum Thema „London“.

Logge dich als Schüler mit deinem Handy ein und poste einzelne Beiträge.

Webtechnologien