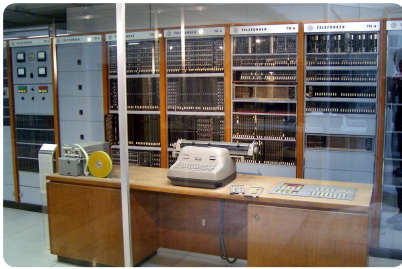


### Was bedeutet IKT

**IKT** ist eine Abkürzung, die für **Informations- und Kommunikationstechnologie** steht. Der Begriff entstand in den 1980er Jahren, als die Telefonnetze digitalisiert wurden und der Bereich der **Kommunikationstechnologie** (Telefon, Fax, Telex) mit der **Informationstechnologie** (Großrechner, Terminals, Einzelplatz-PCs) dieser Zeit zusammenzuwachsen begann. Diese Entwicklung schritt und schreitet nach wie vor in einem rasanten Tempo voran und umfasst heute auch Bereiche wie z.B. die Fahrzeugtechnik oder die Haustechnik.



Großrechner: Telefunken TR4



ein alter Terminal-Computer



Fernsprecher: Siemens T100 Telex

Die Informations- und Kommunikationstechnologie ist ein Bindeglied zwischen der Elektrotechnik und der Informatik und bezeichnet alle Technologien, die genutzt werden, um **Information zu ...**

- erzeugen / verarbeiten (Bildbearbeitung, Textverarbeitung, Bankensysteme, ...)
- übermitteln (Internet, Telefonie, Fernsehen, ...)
- speichern (Festplatten, USB-Sticks, Online-Speicher, ...)

### Computer

Ein **Computer** oder **Rechner** ist ein Gerät, das mithilfe programmierbarer Rechenvorschriften (Algorithmen) **Daten verarbeiten** kann. Das englische Wort **computer**, abgeleitet vom lateinischen Begriff **computare** (zusammenrechnen), bezeichnete ursprünglich **Menschen, die langwierige Berechnungen vornahmen**, z.B. die Astronomen im Mittelalter.

**1938** stellte **Konrad Zuse** den ersten frei programmierbaren mechanischen Rechner her (**Z1**), der im heutigen Sinne bereits dem Begriff entsprach.



Anfangs war die Informationsverarbeitung auf die **Verarbeitung von Zahlen** beschränkt. Mit zunehmender Leistungsfähigkeit eröffneten sich **neue Einsatzbereiche**.

Computer sind heute in allen Bereichen des täglichen Lebens vorzufinden - z.B. ...

- **Kleinstcomputer** zur Steuerung von Geräten des Alltags, von der Waschmaschine bis hin zum Mikrowellenherd. Auch im Mobiltelefon steckt ein Computer!
- **Personal Computer** dienen der Informationsverarbeitung in Wirtschaft und Behörden sowie bei Privatpersonen.
- **Supercomputer** werden eingesetzt, um aufwändige Vorgänge zu simulieren, z.B. in der Klimaforschung oder für medizinische Berechnungen.

## ① Einsatzgebiete der IKT:

- Schau dir auf YouTube das Video **Was bedeutet eigentlich IKT** an und schreibe jeweils 3 der genannten Einsatzmöglichkeiten auf.
- <https://youtu.be/yxmHkKcwYjs>



Schule:

---

---

Zuhause:

---

---

Arbeitsplatz:

---

---

## ② private Einsatzgebiete:

- Schau dir die Mindmap **private Einsatzgebiete der IKT** an. Finde heraus, was mit den Begriffen **eCommerce** und **eBanking** gemeint ist. Worauf muss man aufpassen? Welche Programme bzw. Webseiten kann man dafür verwenden?
- <https://www.mindmeister.com/86018864>



eBanking:

---

---

---

eCommerce:

---

---

---