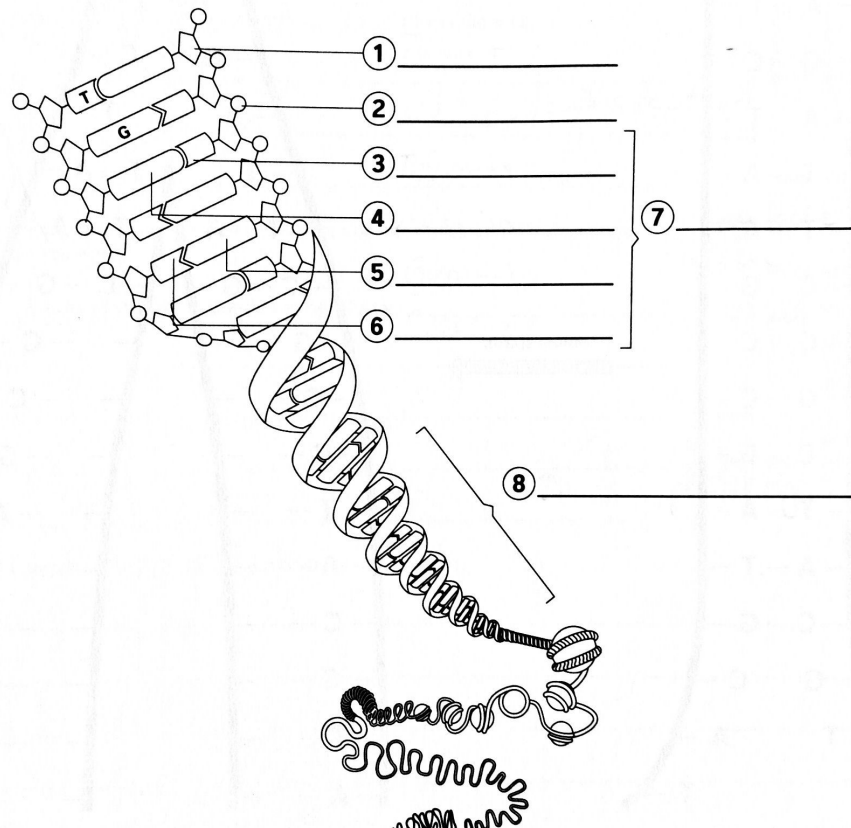


- ① Beschrifte die Abbildung der DNA mit folgenden Begriffen: organische Basen, Adenin, Phosphorsäurerest, DNA-Doppelstrang, Cytosin, Zucker, Thymin, Guanin.



- ② Vervollständige den Lückentext.

Die DNA besteht aus vielen einzelnen . Ein Nucleotid umfasst einen , ein Phosphorsäurerest und eine der vier .

Die Reihenfolge der Nucleotide verschlüsselt die  von Körpermerkmalen und .

Hierbei bilden drei aufeinander folgende Nucleotide ein .

Jedes Triplet steht für eine bestimmten . Mindestens 100 Aminosäuren bilden ein .

Jedes Eiweißmolekül ist ein  und sorgt für die Ausbildung einer .

eines Körpermerkmals. Gene sind somit bestimmte  auf der DNA. Der .

ist die Art der Nucleotide und deren  auf der DNA.

Die DNA ist durch den  die Bau - und Betriebsanleitung für die .

und damit für den ganzen .