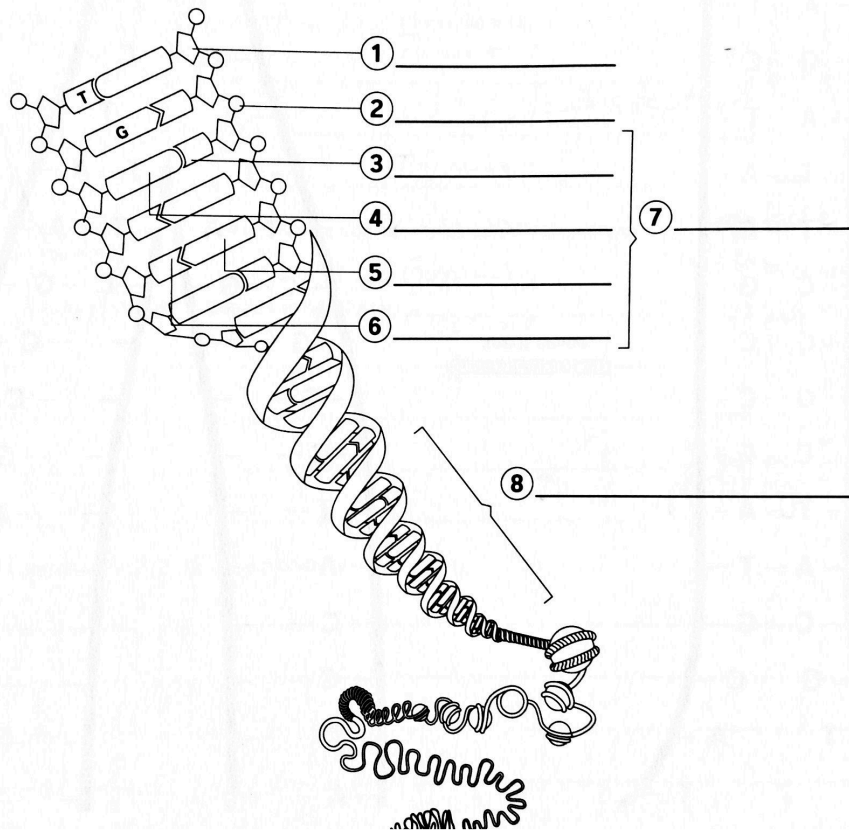


- ① Beschrifte die Abbildung der DNA mit folgenden Begriffen: organische Basen, Adenin, Phosphorsäurerest, DNA-Doppelstrang, Cytosin, Zucker, Thymin, Guanin.



- ② Vervollständige den Lückentext.

Die DNA besteht aus vielen einzelnen . Ein Nucleotid umfasst einen , ein Phosphorsäurerest und eine der vier .

Die Reihenfolge der Nucleotide verschlüsselt die  von Körpermerkmalen und

. Hierbei bilden drei aufeinander folgende Nucleotide ein

. Jedes Triplet steht für eine bestimmten . Mindestens 100 Aminosäuren bilden ein

. Jedes Eiweißmolekül ist ein  und sorgt für die Ausbildung einer

eines Körpermerkmals. Gene sind somit bestimmte  auf der DNA. Der

ist die Art der Nucleotide und deren  auf der DNA.

Die DNA ist durch den  die Bau - und Betriebsanleitung für die

und damit für den ganzen .