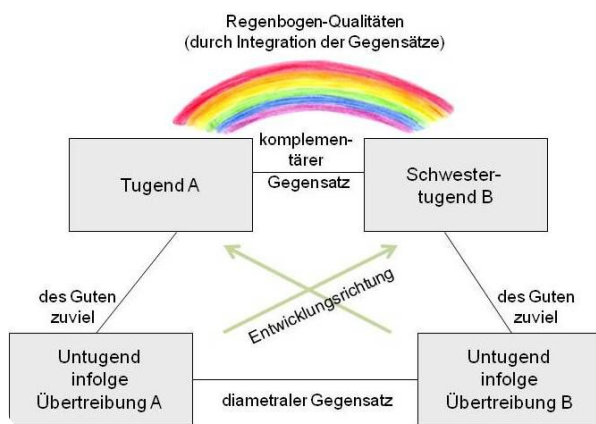


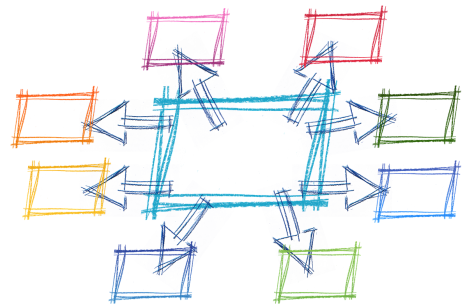
## Methode zur Texterschließung: Inhalte in einem Schaubild darstellen

Diese Methode eignet sich, wenn Sie sich den Inhalt eines langen oder schwierigen Textes erarbeiten wollen.

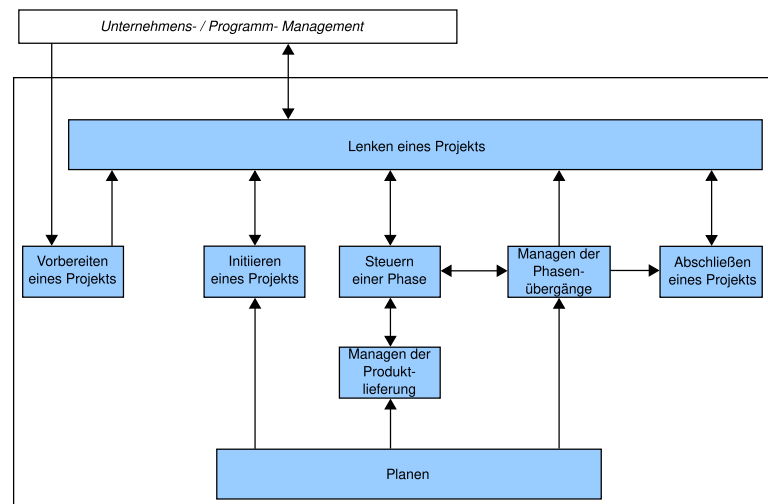
**Vorgehensweise:** Lesen Sie den Text und markieren Sie die Schlüsselwörter. Schreiben Sie die Schlüsselwörter auf Karteikarten und ordnen Sie diese zu einer sinnvollen Struktur. Erproben Sie verschiedene Anordnungen, so erschließen Sie sich die Zusammenhänge. Kleben Sie die für Sie sinnvollste Strukturierung auf ein Blatt. Anschließend verbinden Sie die Schlüsselwörter, ergänzen diese mit kurzen Erklärungen und beschriften evtl. auch die Verbindungen zwischen den Wörtern. Fertig ist das Schaubild.



Schaubild



netzwerk, rechteck, ringe



Prince2 diagramm deutsch