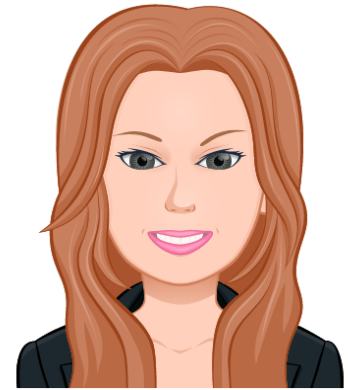


Anna



Carla



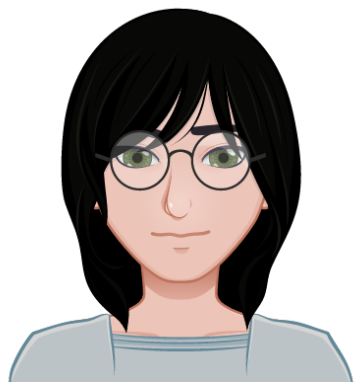
Judith



Cynthia



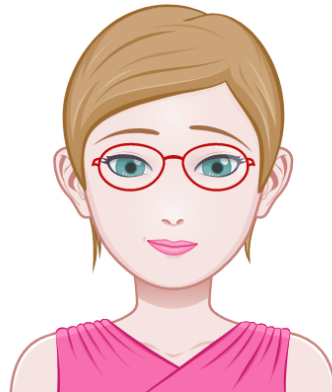
Emma



Jenny



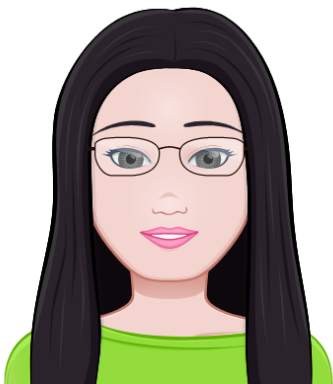
Wendy



Olivia



Sally



Joan



Carol



Emily

① Girl:

- **Körperbau:** groß, dünn
 - **Kleidung:** Pullover und Westen, schwarze Sportschuhe, Zahnsperre, Halskette, lässig und bequem
 - **Charakter:** hilft mir mit Hausaufgaben, teilt alles mit mir, muntert mich auf
+: hilfsbereit, ehrlich, lustig
- : manchmal eifersüchtig
-

② Girl:

- **Körperbau:** klein, pummelig
 - **Kleidung:** Blusen und blaue Jeans, moderne Stiefel, Ohringe, Armband, moderne Kleidung
 - **Charakter:** hört mir zu, behandelt mich auf nette Weise, lügt mich nie an
+: albern, freundlich, höflich
- : nimmt manchmal meine Dinge ohne zu fragen
-

③ Girl:

- **Körperbau:** mittelgroß, dünn
 - **Kleidung:** T-Shirts (Bands), Röcke und Strumpfhosen, viele Ketten und Armbänder, cooler Kleidungs-Stil
 - **Charakter:** ist nicht eifersüchtig, ist immer da wenn man sie braucht, kümmert sich um mich (wenn ich Schwierigkeiten habe)
+: humorvoll, dankbar, ehrlich
- : hört mir manchmal nicht zu
 - **gemeinsame Aktivitäten:** fernsehen, spazieren gehen, kochen (für andere Freundin-)
-

④ Girl:

- **Körperbau:** mittelgroß, pummelig
 - **Kleidung:** schwarzer Pullover, weiße Hosen, bunte Socken, modische Ohringe, Zahnsperre, lässige Kleidung
 - **Charakter:** erzählt meine Geheimnisse nicht weiter, mag die gleiche Musik, spricht mit mir -
nicht über mich
+: hilfsbereit, freundlich, respektvoll
- : lacht mich manchmal aus
-

⑤ Girl:

- **Körperbau:** klein, dünn
- **Kleidung:** Kleider in versch. Farben, schwarze Weste, Strumpfhosen, Zahnsperre, lässige Kleidung
- **Charakter:** kümmert sich nicht nur um sich selbst, hilft mir (wenn ich sie brauche), muntert mich auf (wenn ich traurig bin)
+: ehrlich, albern, liebenswürdig
- : spielt manchmal nicht nach den Regeln