

## Bildmodus



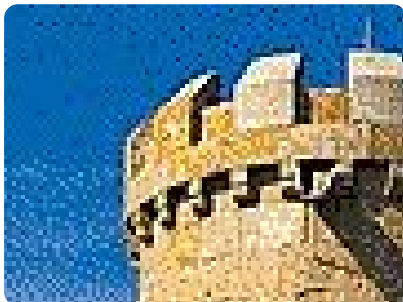
### Farbmodi

- RGB: Bildmodus der Lichtfarben (additiv): Rot, Grün, Blau, bestehend jeweils aus Abstufungen von 0-255 also  $256 \times 256 \times 256 = 16,7 \text{ Mio. Farben}$

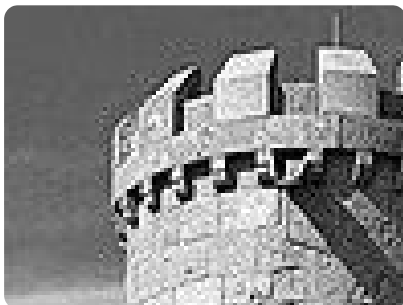
RGB = Lichtfarben, z.B. Monitor

- CMYK: Bildmodus für die Druckausgabe Cyan, Magenta, Yellow und Key (=schwarz), entsprechend den Patronen beim Drucker, subtraktiver Farbmodus (Körperfarben). Dieser Modus wird vor allem für die Erstellung von Druckvorlagen benötigt.

CMYK = Körperfarben, z.B. Drucker



- Reduzierte Farben, z.B. um Speicherplatz zu sparen im Web.



- Graustufen: Bild nur aus Grautönen von 0 (schwarz) bis 255 (weiß) 0 entspricht 256 Grautönen



- Bitmap: Bild bestehend nur aus weißen und schwarzen Bildpunkten. Je nach

Nebenbei bemerkt: GIMP kann Dateien im CMYK Format nicht bearbeiten. Über ein Plugin kann die Datei im CMYK-Format gespeichert werden, muss aber für die Bearbeitung wieder in RGB umgewandelt werden. Dies ist allerdings für den normalen Anwender kein großer Verlust, da CMYK-Dateien vor allem für die Erstellung professioneller Druckvorlagen erforderlich sind.

Bildquelle: [https://commons.wikimedia.org/wiki/File:Broadway\\_tower.jpg](https://commons.wikimedia.org/wiki/File:Broadway_tower.jpg)