

Kabellos Übertragen



Raum 202 (7c) eigenes Gerät

Am Pult in diesem Raum befindet sich ein Dongle für Android-Geräte (Smart View am Handy aktivieren), ein Microsoft-Adapter für Windows-Geräte (rechts unten "Verbinden") und ein EZCast für Apple-Geräte (App installieren). Um ein Gerät zu verbinden wird dieses am Pult via HDMI-Kable mit dem Beamer verbunden und der USB-Anschluss mit SWtrom versorgt.



FreeFilesync



Raum 204 (8a) - eigener PC

- FreeFilesync installieren
- freefilesync.org
- Einen Ordner vom PC auf den Stick kopieren
- Beide Ordner in freefilesync zuordnen
- Batch Run erstellen

Korrekturmodus



Multimediarraum (PC)

- Zeugnisbemerkung erstellen
- Korrekturmodus anschalten
- drei Änderungen vornehmen
- einen Kommentar verfassen
- Speichern, neu öffnen und Veränderungen annehmen, ablehnen,...

Tutory - ein Arbeitsblatt erstellen



Multimediarraum (PC)

- auf tutory.de anmelden
- Mailadresse bestätigen
- 1. Arbeitsblatt erstellen inklusive
- Bild
- Arbeitsauftrag
- YouTube-Video

Scanbot



Raum 2015 (7d) - eigenes Gerät

- Scanbot auf dem mobilen Gerät installieren
- Verbindung zu einer Cloud (Dropbox, google Drive, eigene NAS,...) herstellen
- Scannen und Empfang der Daten überprüfen

OneNote - Notizbuch



205 (Info) eigener PC/Smartphone

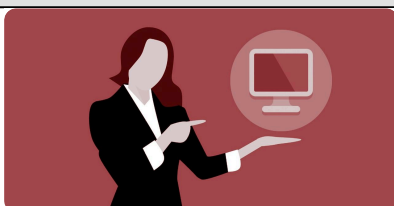
- OneNote am PC einrichten (Microsoft-Login-Daten oder neuer Account)
- Eine neue Kategorie erstellen
- eine neue Seite erstellen
- App installieren
- Foto auf Seite bringen

Twitterlehrerzimmer



214 (7b) - Gerät der Wahl

- Twitter-Account erstellen
- Hashtag #BayernEdu suchen
- Hashtag #edupnx suchen
- spannenden Leuten folgen
- über die heutige Fortbildung (auch mit Bild) twittern.



Google Docs



Raum 214 (7b) eigener PC

- auf google anmelden/registrieren
- auf google docs wechseln
- neues Dokument erstellen
- Text einfügen
- Link an andere Teilnehmer schicken oder Personen einladen



Medien