

2. Großer Leistungsnachweis

Punkte: / 35

Note:

Als Hilfsmittel erlaubt: **Taschenrechner**

Beantworte alle Aufgaben auf diesem Bogen!

- ① Ergänze die Tabelle so, dass eine proportionale Zuordnung vorliegt.

/ 8

1	
5	15
10	
20	
	75

Tabelle 1

0,5	4
1	
7	
8	
	88

Tabelle 2

② Rechne mit dem Dreisatz

● / 5

a) 5 kg Kartoffeln kosten 3€. Wie viel kosten 3 kg?

b) 2kg Orangen kosten 1,98€. Wie viel kosten 5kg?

Menge in kg	Preis in kg
5	3
1	
3	

Menge in kg	Preis in kg
2	
1	
5	

3 kg kosten _____

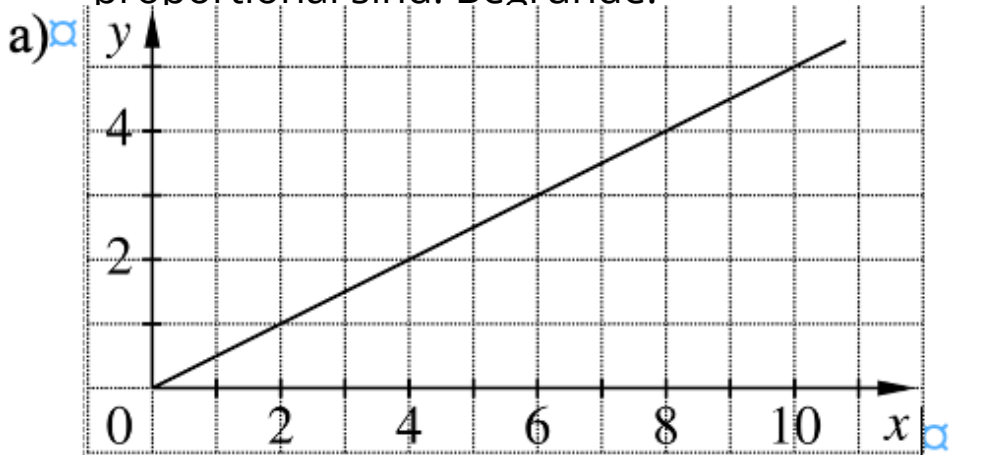
5 kg kosten _____

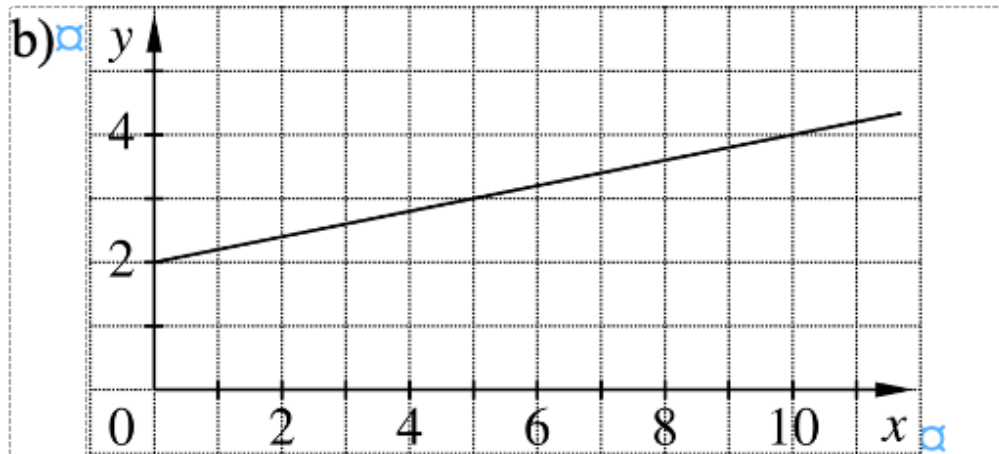
③ Kim trainiert für das Sportabzeichen und läuft immer zehn Runden um den Sportplatz. Dabei legt sie 4 km zurück. Wie viel km legt Paul zurück, wenn er vier Runden um den Sportplatz läuft?

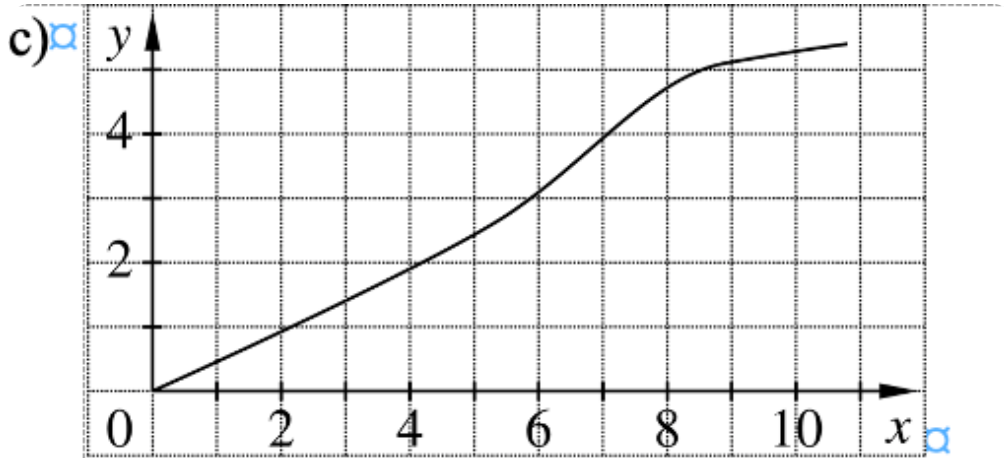
● / 2

Anzahl Runden	Strecke in km
10	4
1	
4	

④ Überprüfe, ob die dargestellten Zuordnungen proportional sind. Begründe.







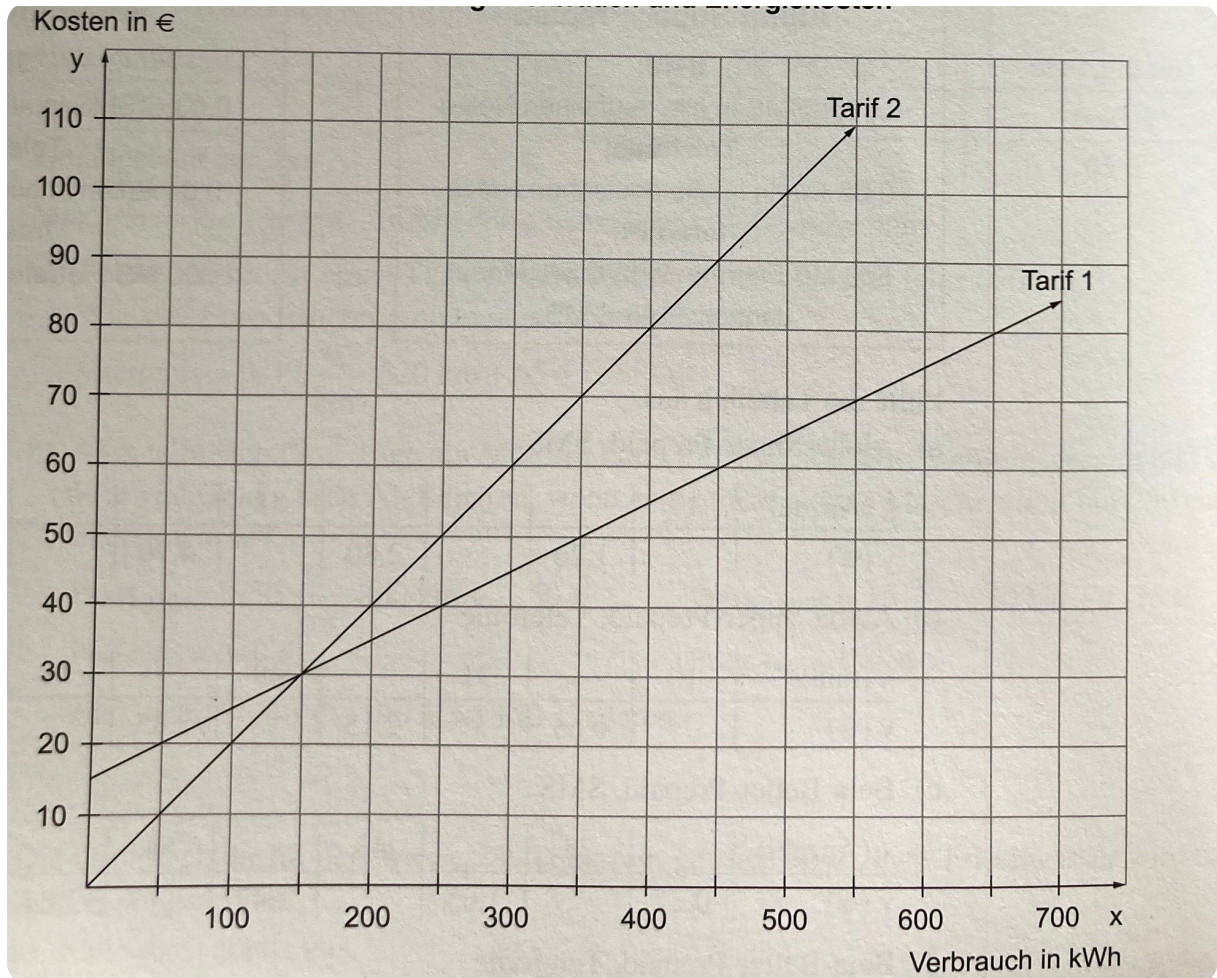
⑤ Eine Tafel Schokolade kostet 0,85 €. Fülle die Tabelle aus.

 / 6

Anzahl der Tafeln	2	3	5	7	8	15	18	20
Preis in €								

- ⑥ Ein regionaler Energieversorger bietet zwei Tarife an. / 8

Energieverbrauch und Energiekosten



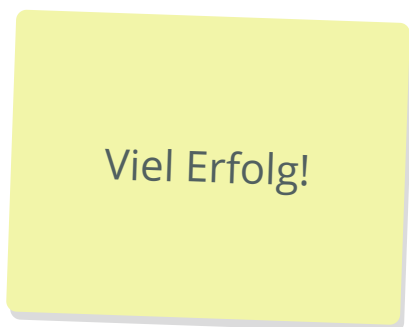
Fülle die Tabellen aus. Entnimm die Werte aus dem Schaubild.

x (kWh)	0	100	200	300	400	500	600	700
y (€)								

Tarif 1

x (kWh)	0	100	150	200	250	300	350	400
y (€)								

Tarif 2



Note	Punkte
1	35 - 32
2	31,5 - 27
3	26,5 - 20
4	19,5 - 14
5	13,5 - 9
6	8,5 - 0

Notenschlüssel