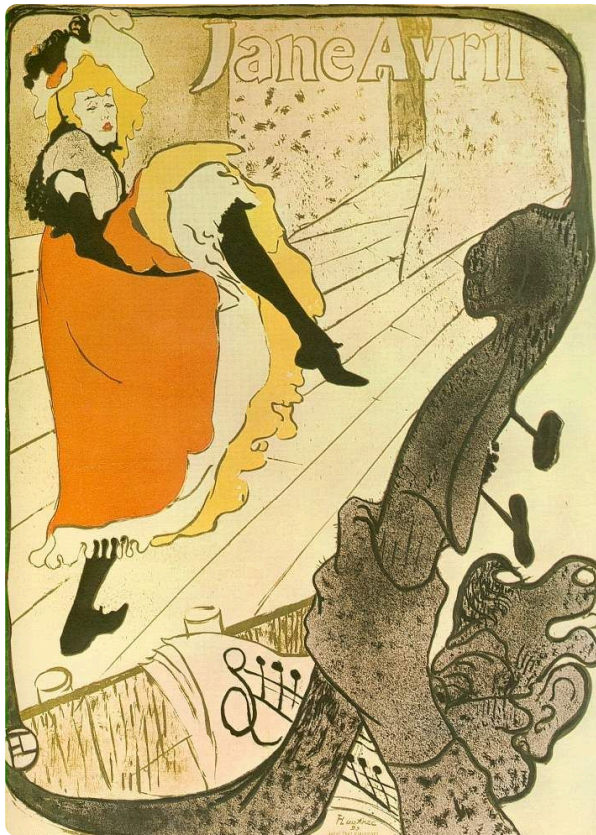


Klausur mit theoretischem Schwerpunkt: PLAKATANALYSE



Henri de Toulouse-Lautrec: Jane Avril (1893), Farblithographie



Henri de Toulouse-Lautrec: Moulin Rouge, La Goulue (1891),

- ① Wählen Sie eines der beiden Plakate von Henri de Toulouse-Lautrec aus.
 - Beschreiben Sie das Plakat.
 - Analysieren und deuten Sie seine Gestaltungsmerkmale.
 - Fertigen Sie dazu mindestens eine bildpraktische Analysezeichnung an und beziehen Sie diese in ihre Analyse ein.
- ② Begründen Sie, inwieweit an dem von Ihnen ausgewählten Plakat Einflüsse der japanischen Kunst (s. Holzschnitte unten) deutlich werden.



Chōkōsai Eishō (1795-1801): Die Kurtisane Someyama



Kitao Masanobu (1772-1780): Die Schauspielerin Nakayama Tomisaburō

Kunst