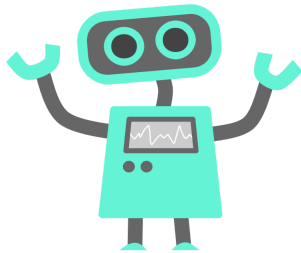


Die Welt der Roboter

① Male eine Roboter auf ein DinA4 Blatt.

② **Wie bewegt sich ein Roboter?**

Der Mensch isst und trinkt, um genug Kraft und Energie zu haben, damit er sich bewegen kann. Das Gehirn steuert alle Aktionen. Wie ist das bei einem Roboter?



Kikoo | 小武 - Robot for Children

③ **Die „Sinne“ eines Roboters**

Wie kann der Roboter seine Umgebung wahrnehmen. Verbinde !

- | | |
|------------|---------------------------------------|
| fühlen ● | ○ Mikrophon |
| sehen ● | ○ Kamera |
| sprechen ● | ○ Sensoren (Temperatur, Licht, Druck) |
| hören ● | ○ Lautsprecher |

④ **Mein Traumroboter**

Wofür hättest du gerne einen Roboter? Begründe deine Antwort!

⑤ Setze die fehlenden Wörter ein.

Ein Roboter ist eine , die programmiert werden muss. Er befolgt daher nur . Häufig ist er ein beweglicher , der Dinge tut, die für Menschen schwierig oder langweilig sind.

Die ersten Roboter gab es in der , dort haben sie einfache Arbeiten verrichtet, die sich immer wiederholt haben. Heute gibt es auch im Haushalt Roboter. Kennst du einen? Habt ihr zu Hause einen? Ja / Nein (Streiche durch, was nicht zutrifft)

Es gibt Roboter, die können gehen oder rollen, manche können sogar fliegen. Man nennt sie .

Damit Roboter ihre Umgebung wahrnehmen können, benötigen sie .

⑥ **Der Roboter als Lehrer**

Stell dir vor, all deine Lehrer würden durch Roboter ersetzt. Was wär besser, was würde dir gar nicht gefallen?

Schreibe möglichst viele Vor- und Nachteile auf.

Vorteile	Nachteile

Ein Roboter als Lehrer?