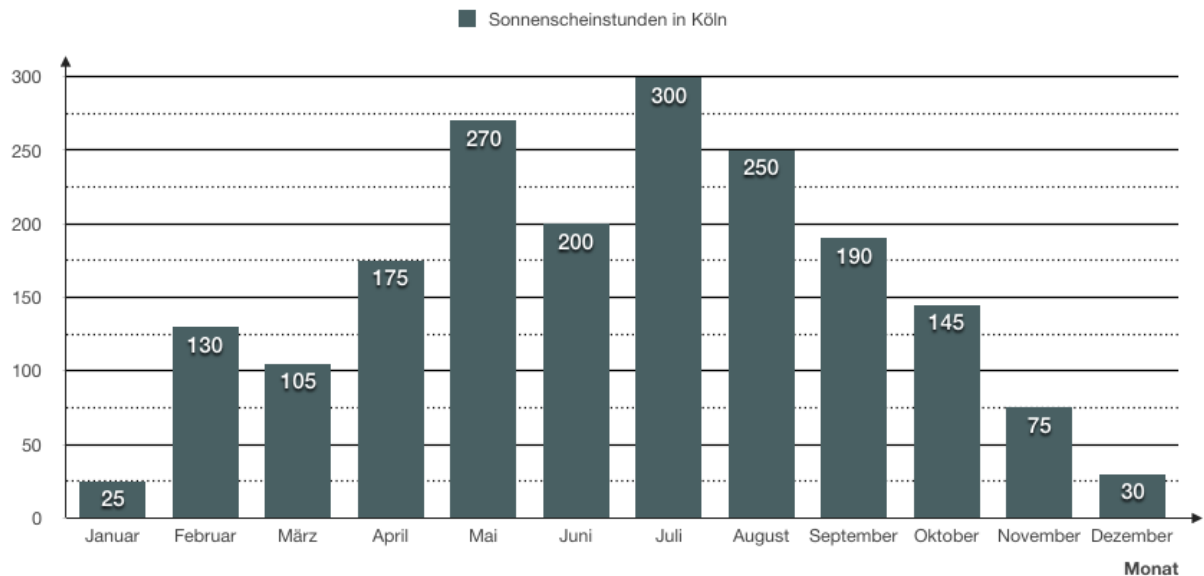


1. Klassenarbeit: Daten erheben und darstellen

① Das Säulendiagramm zeigt wieviele Stunden die Sonne in Köln scheint. / 4

- a) In welchem Monat scheint die Sonne am meisten, in welchem am wenigsten?
Gib das Maximum, das Minimum und die Spannweite an.
b) Wie groß ist die Spannweite der Sonnenstunden?.



② Bist Du fit? Berechne im Heft. / 8

$$49 : 7 =$$

$$3 \cdot 9 =$$

$$5 \cdot 6 =$$

$$543 - 376 =$$

$$5 \cdot 4 =$$

$$487 + 113 =$$

$$160 : 20 =$$

$$54 - 16 =$$

③ Bestimme den Zentralwert. / 3

a) 627, 637, 876, 975, 537, 276, 628

b) 14, 12, 8, 9, 53, 88, 24, 7

④ Runde die Zahlen auf die / 5

a) Zehnerstelle: 53, 65, 294

b) Hunderterstelle: 654, 447, 3128

c) Tausenderstelle: 1871, 8377, 7888



Land	Fläche in Mio Hektar
China	207
Kongo	154
Australien	149
Deutschland	11
Indien	86
Brasilien	505
Russland	804
Kanada	290

Die Flächen der Wälder

⑤ Die Tabelle zeigt, wie groß die Wälder weltweit sind. / 6

Zeichne ein Säulendiagramm zu den angegebenen Größen.

Runde auf die **Zehnerstelle**.*

Tipp: (100 Mio = 1 cm)

Viel Erfolg!

 **Fertig?**

Kontrolliere deine Arbeit auf Flüchtigkeitsfehler. Wenn Du deine Klassenarbeit abgegeben hast, holst Du dir einen Bewertungsbogen. Fülle ihn aus und bewerte diese Klassenarbeit.

Note	Punkte
1	24 - 26
2	19 - 23
3	14 - 18
4	10 - 13
5	5 - 9
6	0 - 4

Notenschlüssel

Feedback:

Punkte:	/ 26	Note	Unterschrift
---------	-------------	------	--------------

1		2		3		4		5		6	
---	--	---	--	---	--	---	--	---	--	---	--

Notenverteilung