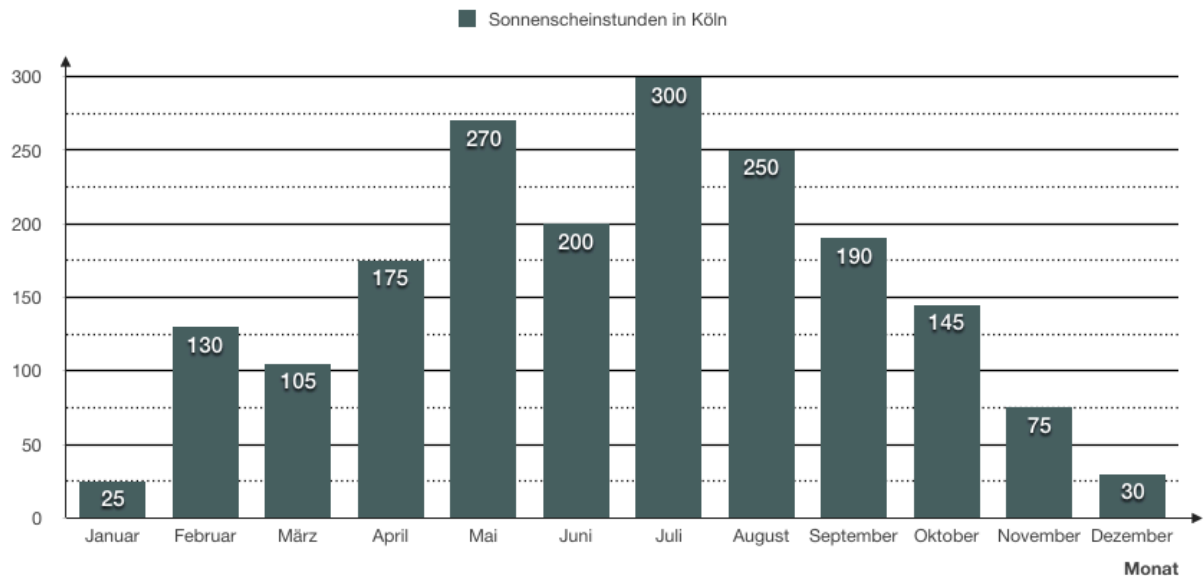


1. Klassenarbeit: Daten erheben und darstellen

① Das Säulendiagramm zeigt wieviele Stunden die Sonne in Köln scheint. / 4

- a) In welchem Monat scheint die Sonne am meisten, in welchem am wenigsten?
Gib das Maximum, das Minimum und die Spannweite an.
b) Wie groß ist die Spannweite der Sonnenstunden?.



② Bist Du fit? Berechne im Heft. / 8

$$49 : 7 =$$

$$3 \cdot 9 =$$

$$5 \cdot 6 =$$

$$543 - 376 =$$

$$5 \cdot 4 =$$

$$487 + 113 =$$

$$160 : 20 =$$

$$54 - 16 =$$

③ Bestimme den Zentralwert. / 3

a) 627, 637, 876, 975, 537, 276, 628

b) 14, 12, 8, 9, 53, 88, 24, 7

④ Runde die Zahlen auf die / 5

a) Zehnerstelle: 53, 65, 294

b) Hunderterstelle: 654, 447, 3128

c) Tausenderstelle: 1871, 8377, 7888



| Land | Fläche in Mio Hektar |
|-------------|----------------------|
| China | 207 |
| Kongo | 154 |
| Australien | 149 |
| Deutschland | 11 |
| Indien | 86 |
| Brasilien | 505 |
| Russland | 804 |
| Kanada | 290 |

Die Flächen der Wälder

⑤ Die Tabelle zeigt, wie groß die Wälder weltweit sind. / 6

Zeichne ein Säulendiagramm zu den angegebenen Größen.

Runde auf die **Zehnerstelle**.*

Tipp: (100 Mio = 1 cm)

Viel Erfolg!

 **Fertig?**

Kontrolliere deine Arbeit auf Flüchtigkeitsfehler. Wenn Du deine Klassenarbeit abgegeben hast, holst Du dir einen Bewertungsbogen. Fülle ihn aus und bewerte diese Klassenarbeit.

| Note | Punkte |
|------|---------|
| 1 | 24 - 26 |
| 2 | 19 - 23 |
| 3 | 14 - 18 |
| 4 | 10 - 13 |
| 5 | 5 - 9 |
| 6 | 0 - 4 |

Notenschlüssel

Feedback:

| | | | |
|---------|-------------|------|--------------|
| Punkte: | / 26 | Note | Unterschrift |
|---------|-------------|------|--------------|

| | | | | | | | | | | | |
|---|--|---|--|---|--|---|--|---|--|---|--|
| 1 | | 2 | | 3 | | 4 | | 5 | | 6 | |
|---|--|---|--|---|--|---|--|---|--|---|--|

Notenverteilung