

Versuchsprotokoll:

Wie kann ich mir aus Eiswürfeln einen Tee machen?

① Äußere deine Vermutungen zur oben genannten Stundenfrage.

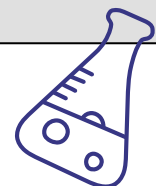
② Nenne das dafür benötigte Material.

③ Skizziere den Versuchsaufbau.



Regeln für sicheres Arbeiten

- 1) Schutzbrille aufsetzen und während des gesamten Versuches aufbehalten.
- 2) Heizplatte nicht über Stufe 6 bzw. 150° einstellen.
- 3) Lange Haare zu einem Zopf zusammenbinden.
- 4) Vorsicht! Die Heizplatte und das Becherglas werden heiß. Verbrennungsgefahr!
- 5) Mit dem Spatel langsam umrühren und aufpassen, dass das Glas nicht umfällt.

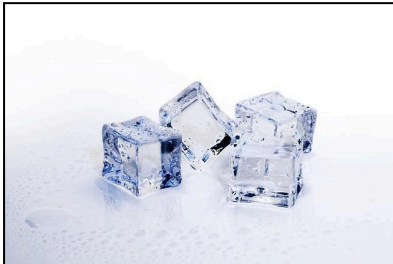


④ Erläutere die Durchführung des Versuchs.

⑤ Schildere deine Beobachtungen.

⑥ Leite daraus eine Schlussfolgerung ab.

⑦ Trage unter jedem Bild ein, was du auf der Abbildung erkennen kannst und in welcher Form sich das Wasser jeweils befindet.



⑧ **Hausaufgabe:** Begleite einen Erwachsenen beim Kochen in die Küche. Du wirst sehen, dass nicht nur Wasser in verschiedenen Formen vorkommt. Trage auf den Linien die jeweilige Form ein und suche nun für jede mindestens 3 weitere Gegenstände/Lebensmittel etc. aus der Küche.

1) _____

2) _____

3) _____